

# Large-scale Data Center Energy Efficiency Application

WeZON Data Center Energy Management Solutions

## Power System

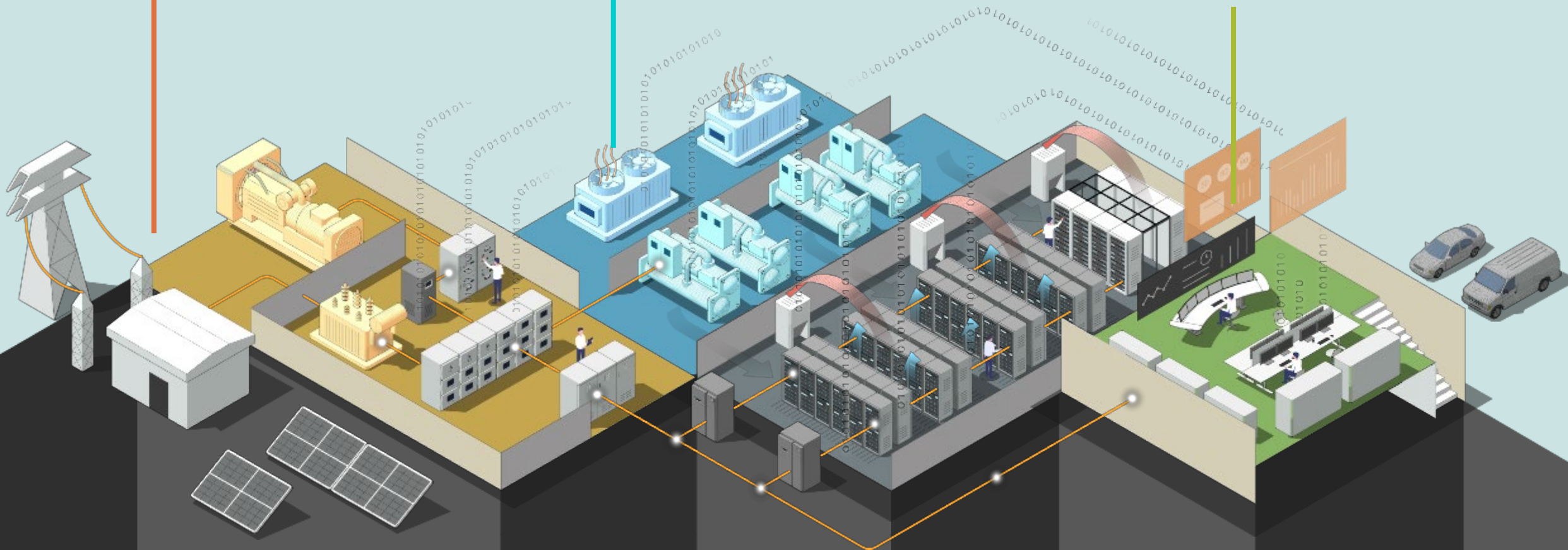
UPS는 에너지 효율을 유지하는 데 가장 기본적인 요소

## Cooling System

에너지 사용 비중이 높은 냉각 시스템은 PUE 성능을 좌우하는 핵심 요소

## DCIM Platform

OT장비에서 IT인력까지, DCIM은 전체 시스템을 한눈에 관리할 수 있는 실시간 모니터링을 제공

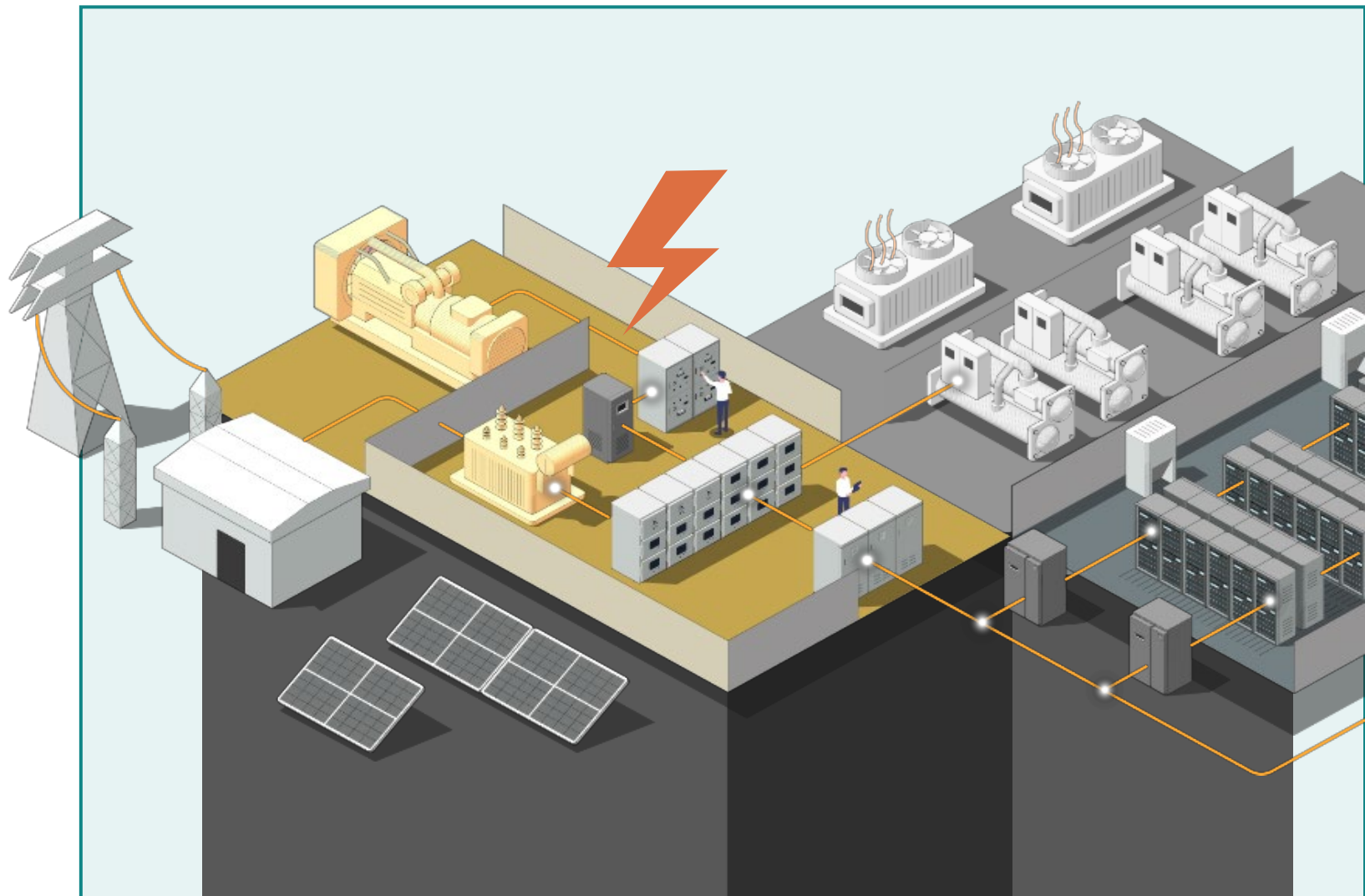


## Power System

에너지 효율적 운영의 기반,  
전력 품질

전력 시스템의 효율을 향상시키는 것은 전력 장비가 최적의 조건에서 운영되고 최고의 에너지 효율을 달성하도록 보장하는데 중요한 역할을 합니다.

- IT 부하에 안정적인 전력을 제공하여 에너지 절감 효과 확보
- 전력 장애로 인한 장비 손상 방지 및 운영 리스크 최소화
- 최적의 전력 인프라 설계로 효율적인 에너지 운영 가능

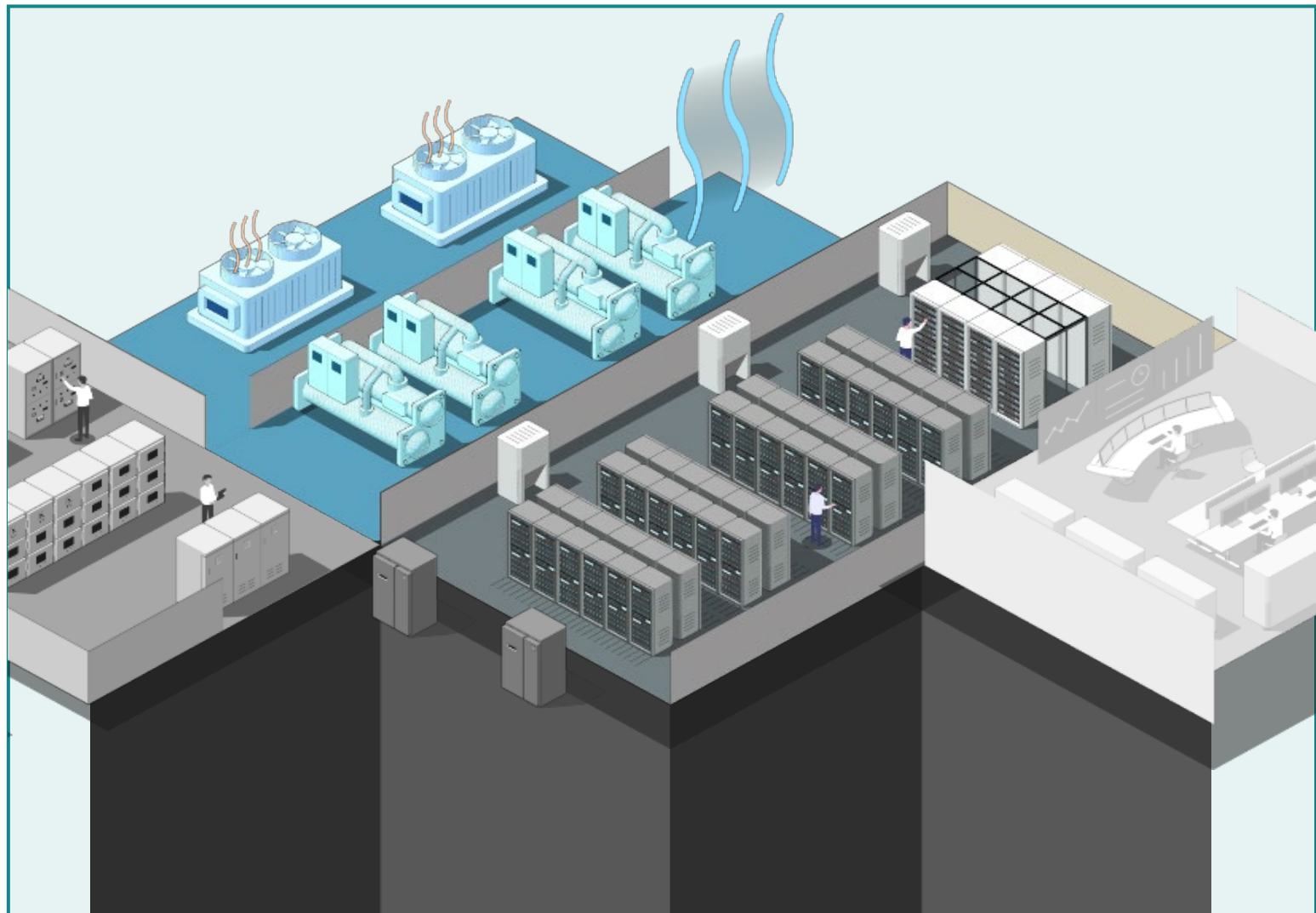


## Cooling System

불필요한 에너지 사용 절감의 핵심,  
냉각 시스템

데이터센터에서 냉각은 전력 다음으로 큰 에너지 소비 영역입니다. 서버부하와 외부 환경 변화에 따라 달라지는 냉각 요구를 효율적으로 관리하는 것이 중요합니다.

- 서버의 발열 및 컴퓨팅 부하에 따라 다양한 냉각 요구 발생
- 외부 환경 변화에 따른 냉각 장비 설정 최적화 필요



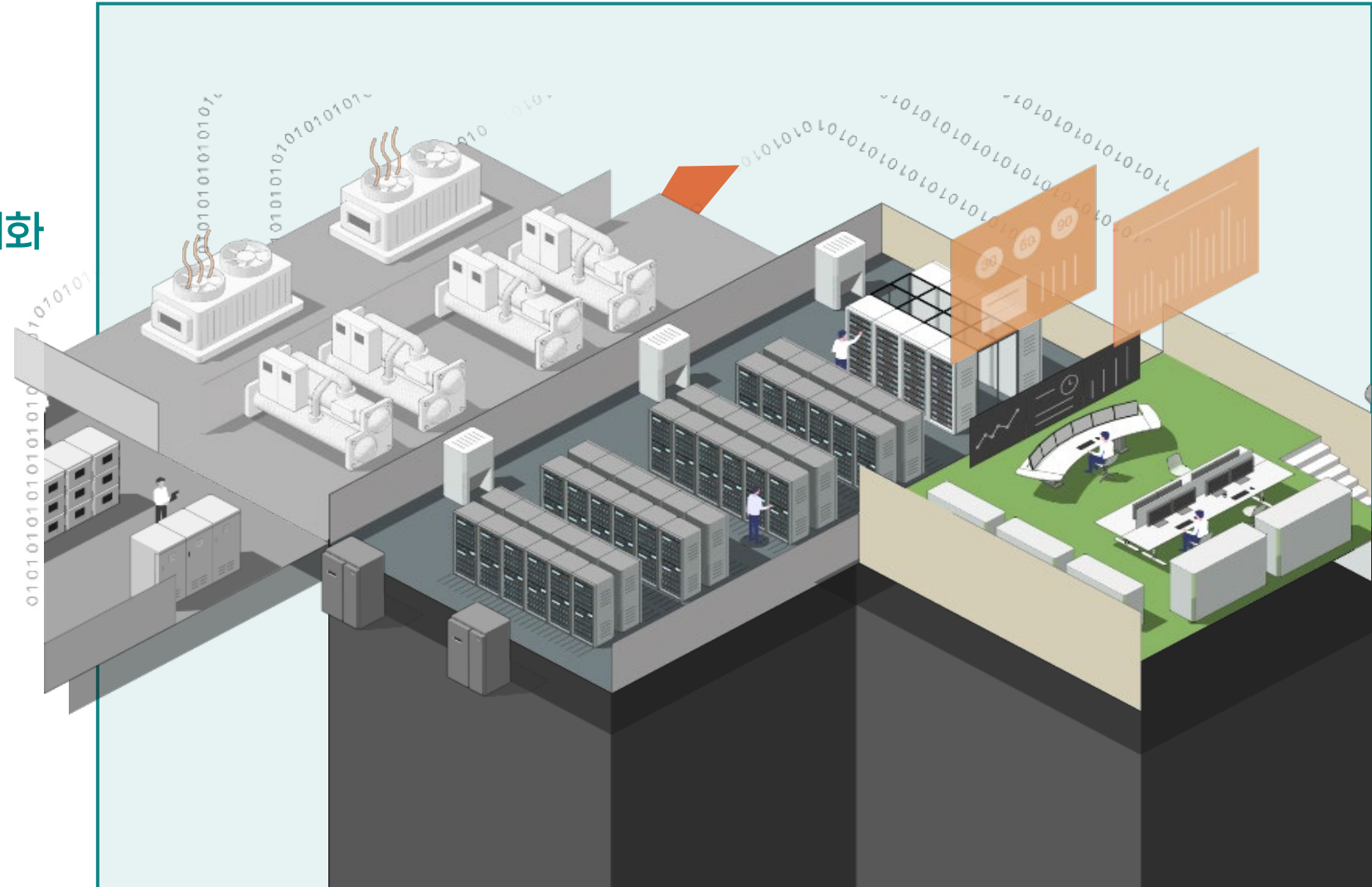
## DCIM

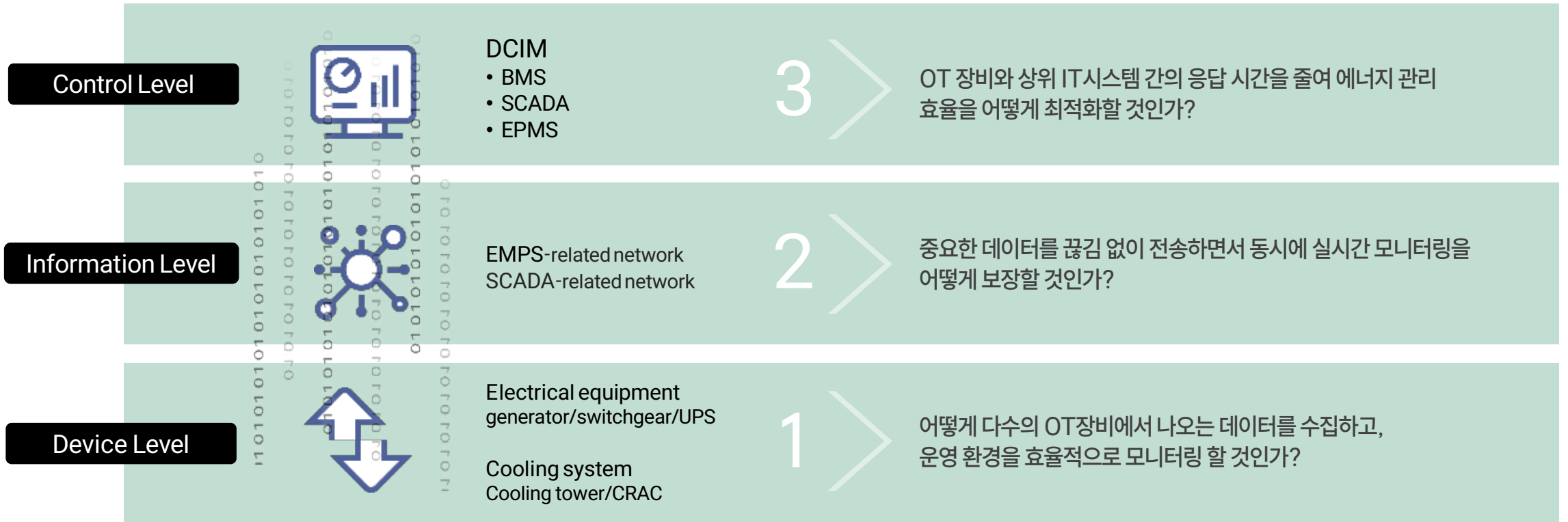
## 실시간 통합 관리로 에너지 효율 극대화

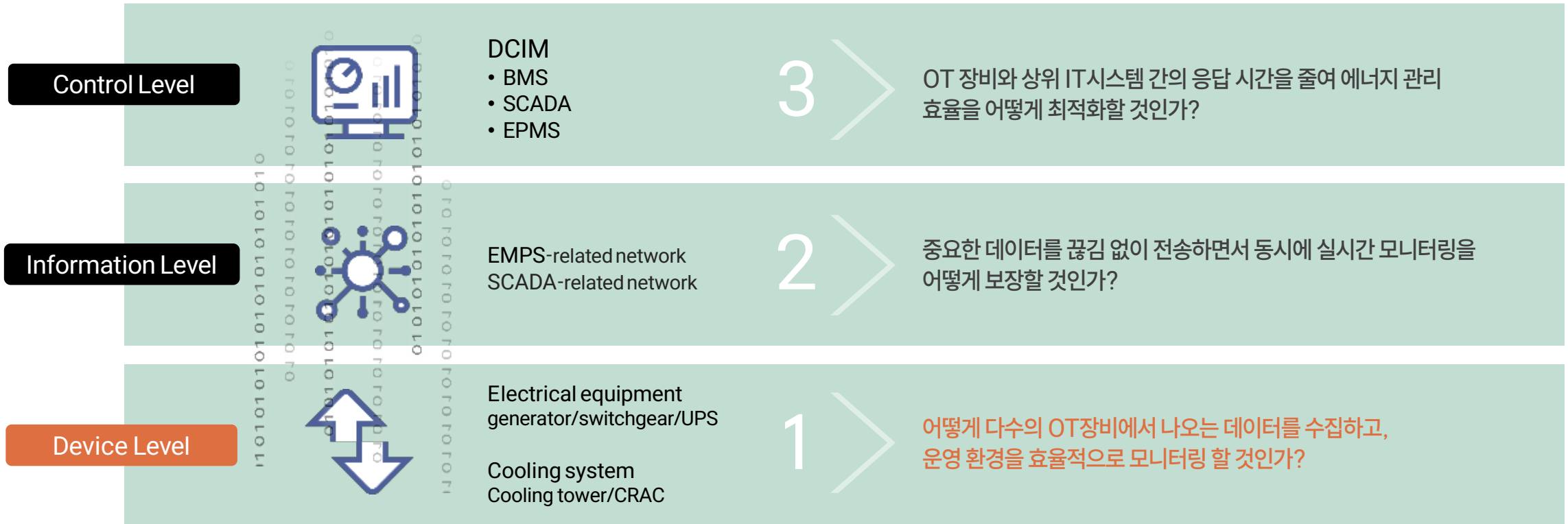
DCIM은 데이터 센터 전반을 실시간으로 모니터링하고 통합 관리하여 전력, 냉각, 보안, 설비 상태를 종합적으로 파악할 수 있습니다.

이를 통해 즉각적인 에너지 절감을 가능하게 합니다.

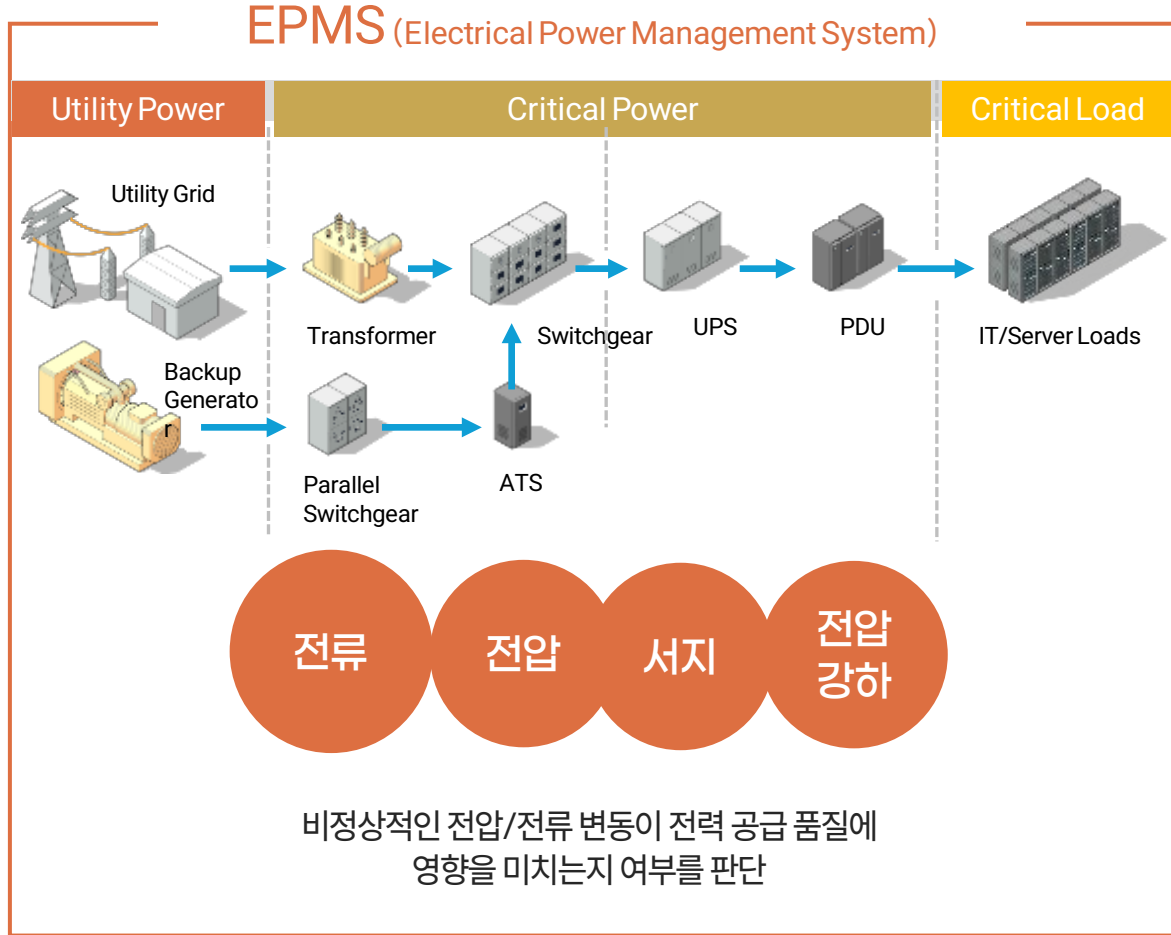
- 데이터 센터 인프라 전반의 통합 관리 및 가시성 확보
- 에너지 효율 향상과 운영 안정성 동시 달성
- OT 장비부터 IT 인력까지 포괄적인 관리 지원
- 빌딩관리시스템(BMS), 전력관리(EPMS), 비상 전력 및 발전기 제어 시스템 연동 지원



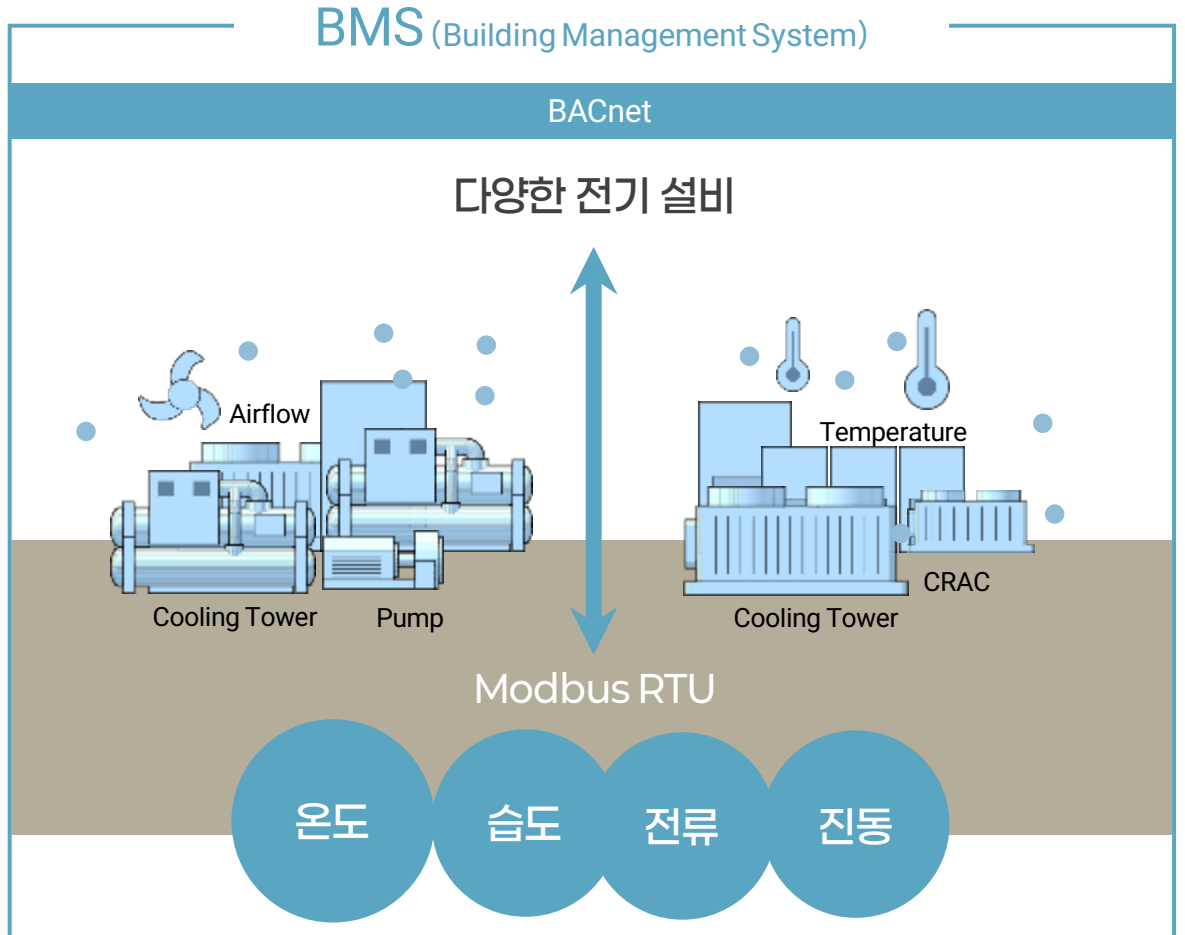
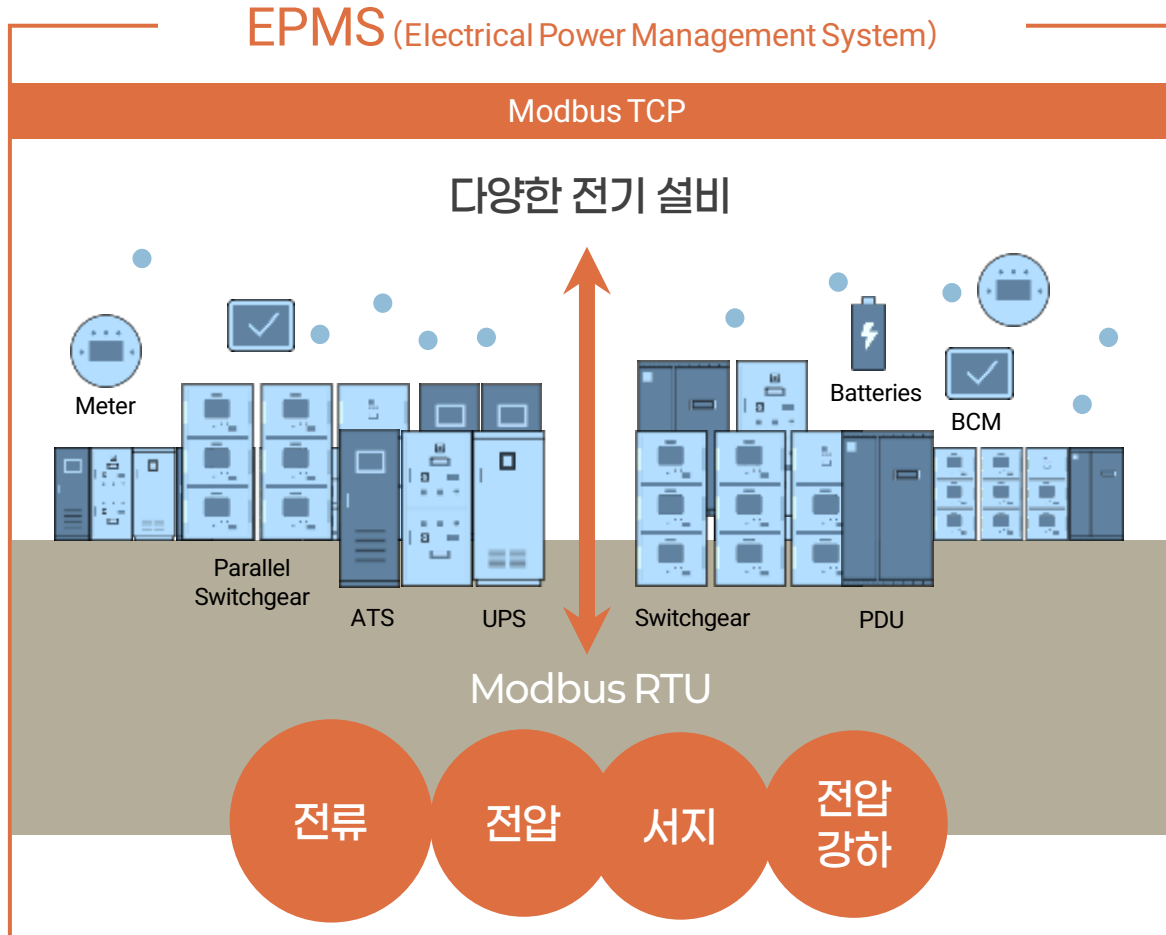




OT 장비 및 센서 데이터 수집 : 에너지 효율적인 데이터 운영의 핵심



비용 절감과 효율 향상을 위한 직렬 기반 OT 장비의 IP전환



데이터센터 요구를 충족하는 업계 최고 수준의 OT(Modbus) 게이트웨이

다양한 데이터센터(DC) 요구 충족

비용  
압박

시간  
제약

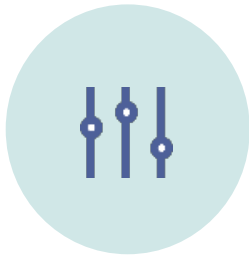
인력  
부족



Modbus TCP Gateways (ranging from a low port count (1, 2, 4) to a high port count (8, 16))

- 전기 포트, 광 포트 지원
- DIN 레일 장착 가능

장비 설치부터 운영·유지보수(O&amp;A)까지 최고의 솔루션 제공



### Device Commissioning

별도의 프로그래밍 필요 없음:  
직관적인 템플릿 기반 4단계  
간단 설정 완료

1hr  
1min



### Deployment

모드버스 라우팅 메커니즘을 통해  
네트워크 세분화:  
설정 시간 단축 및 배선 비용 절감

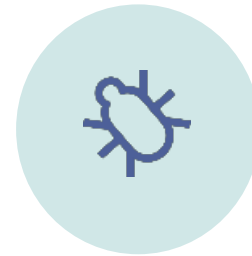
400wires  
100wires



### Tolerance

전자파 간섭 없음:  
안정적이고 끊임 없는 운영 보장

Commercial grade  
Industrial-grade



### Troubleshooting

“데이터 패킷 수준”  
가시성 제공:  
근본원인 분석을 가속화

Plug-in \$\$\$  
Free built-in



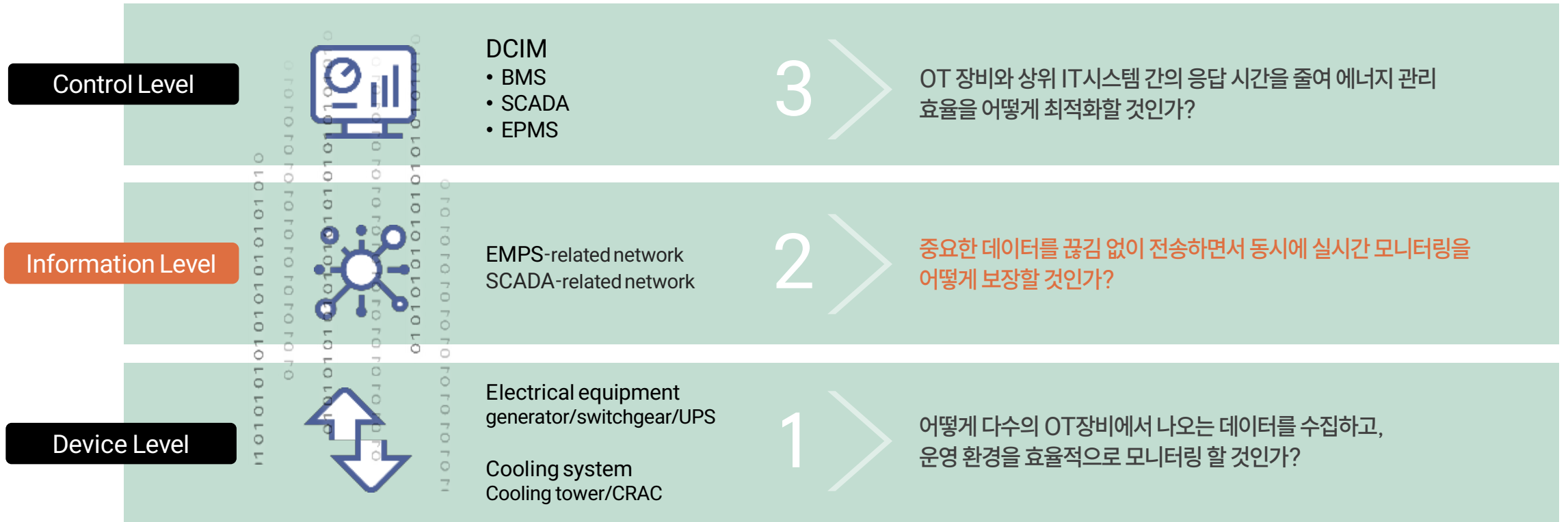
### Security Operation

명확한 보호 설정을 통해  
보안 취약점 제거

Improper authorization  
Security settings

Commis-  
sioning

O&amp;M



## 전력 분배 안정성, 신뢰성 있는 데이터 전송이 핵심

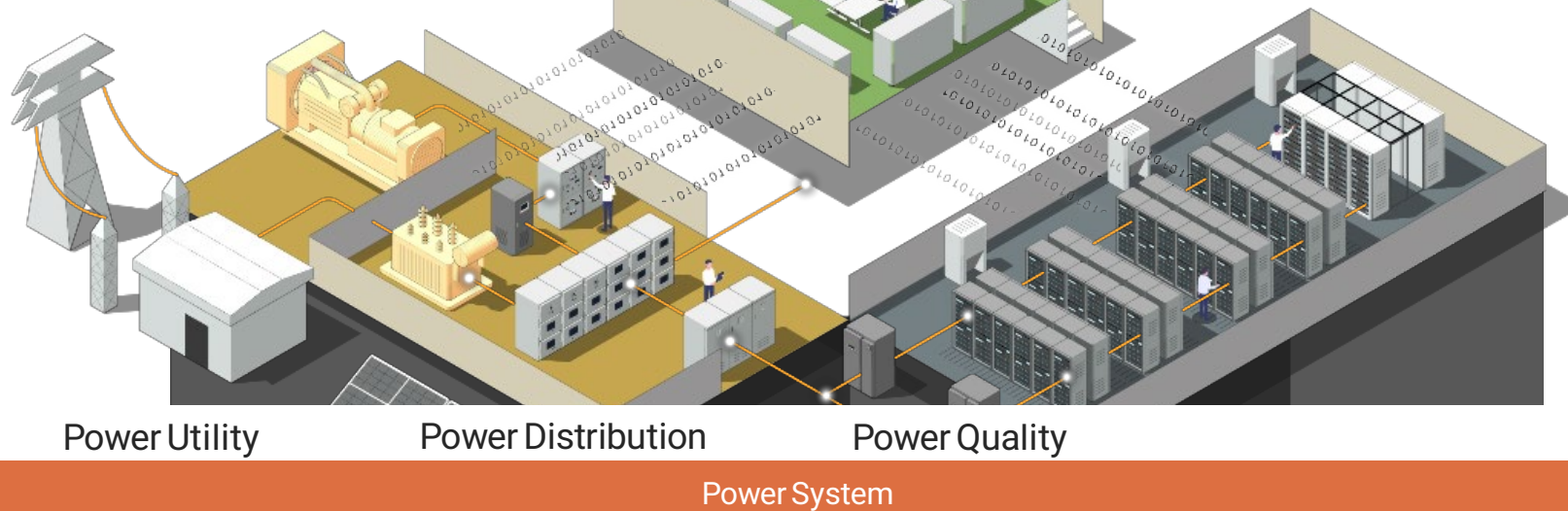
## DCIM

## 네트워크 장비의 일상적 운영에 영향을 주는 통제 불가능한 환경 요인

- 전자파(Electromagnetic waves)
- 고온 및 습도
- 흔들림이나 진동

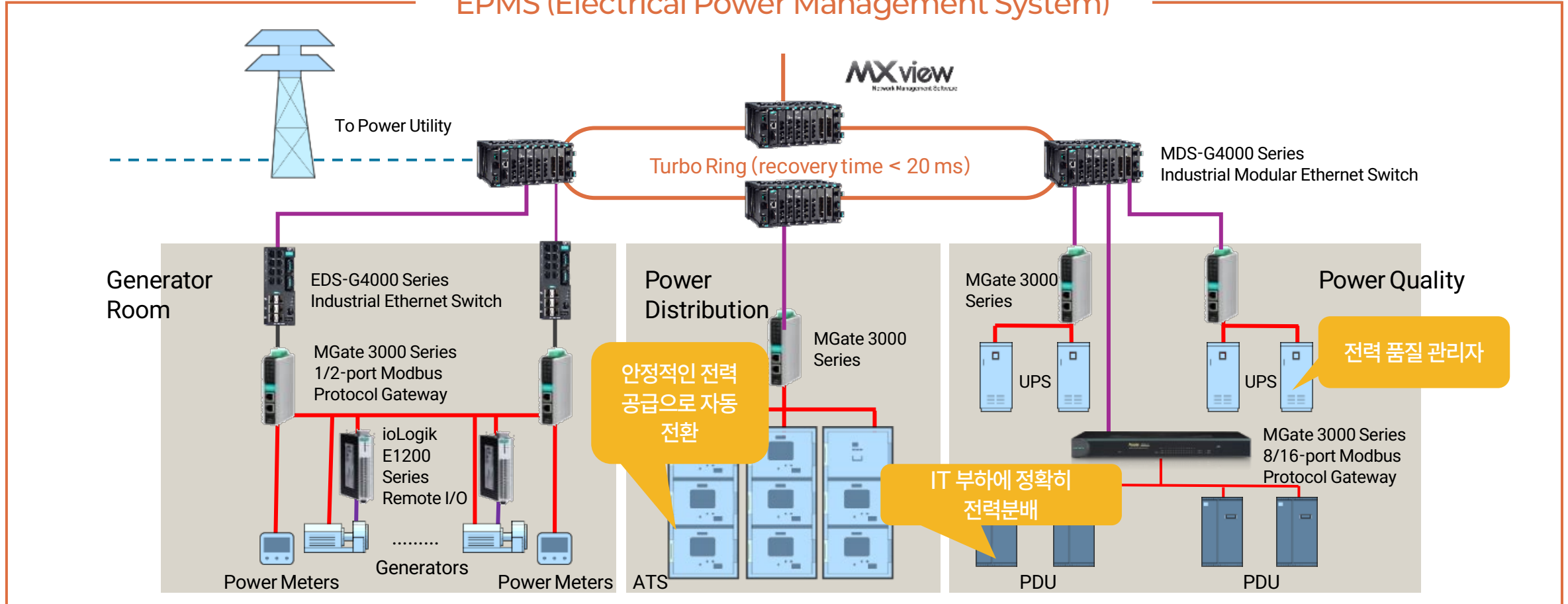
## 전력 분배에 영향을 주는 주요 장비

- MV switchgears: 전력의 올바른 절체 보장
- UPS : 전력 품질 문제 9가지를 보호
- PDU : IT 장비에 전력 분배

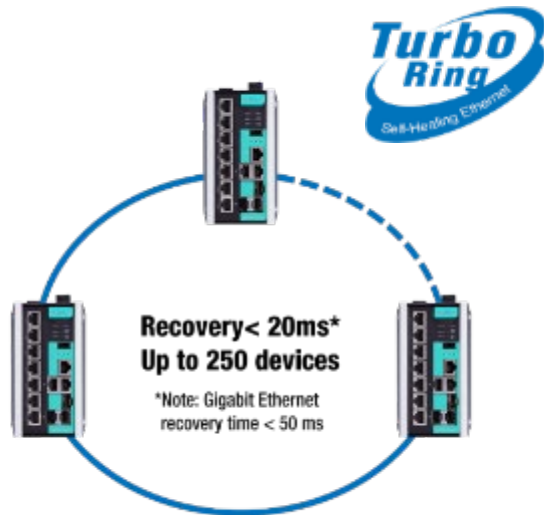


MOXA OT 네트워크 통신 시스템 : 패킷 손실 제로 보장, 중요한 패킷 우선 처리

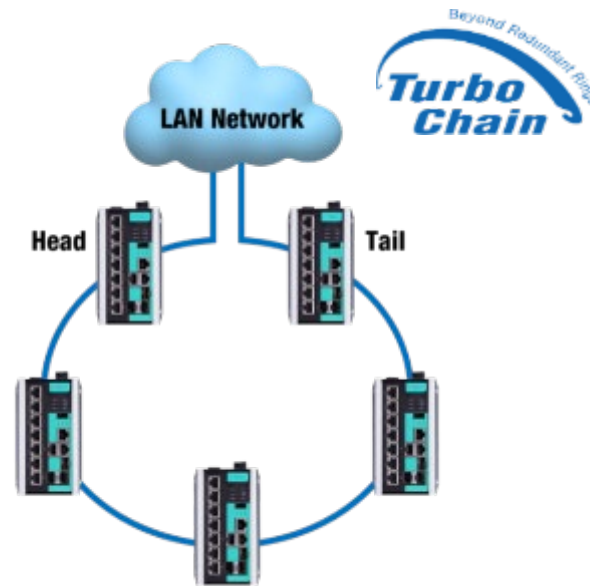
EPMS (Electrical Power Management System)



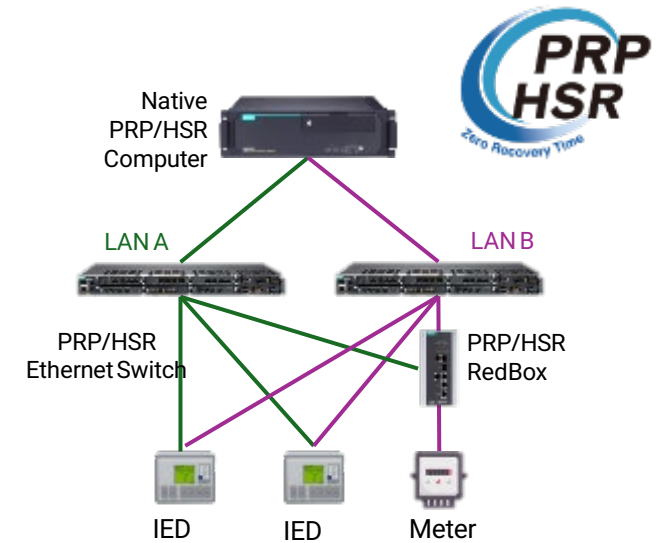
MOXA 이중화 솔루션 : 중요 전력 데이터 패킷 및 전송 신뢰성 보장



**Turbo Ring**  
복구 시간 < 20 ms 보장



**Turbo Chain**  
제한 없는 확장,  
유연한 네트워크 토폴로지(구성)  
확장 지원



**PRP HSR**  
중단 없는(Bumpless)전환  
Zero recovery time

## 35년간 검증된 MOXA의 OT 네트워크 신뢰성

**Moxa의 발자취**  
우주 공간부터 심해까지  
극한 환경에서 검증됨

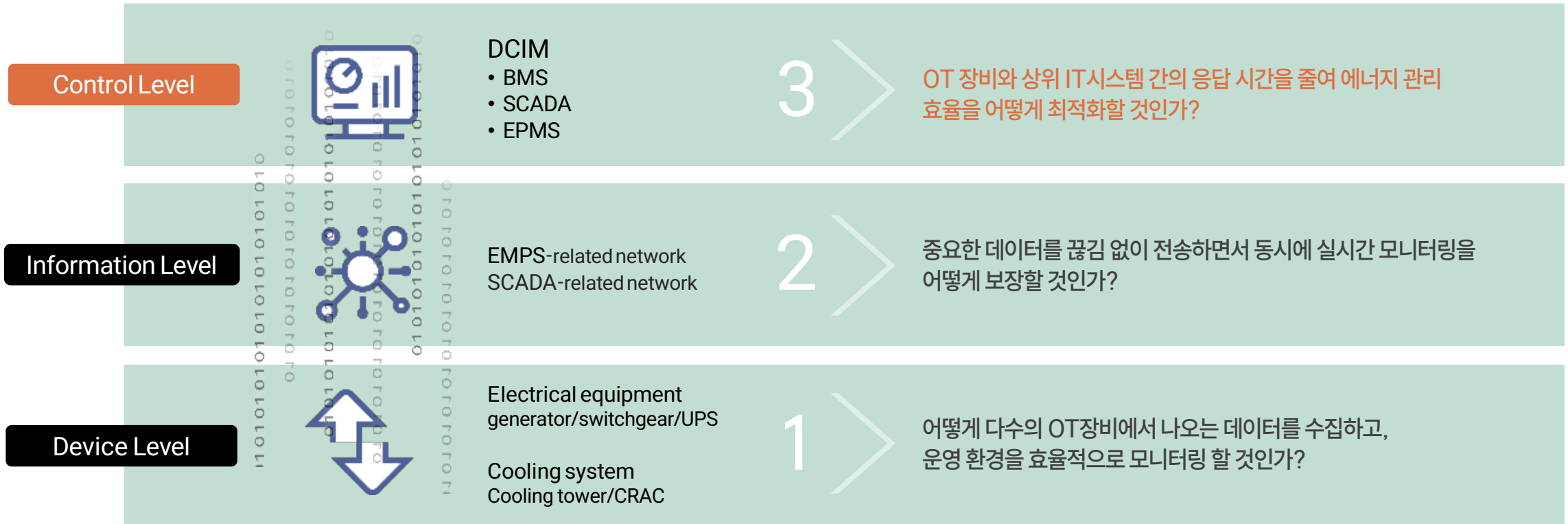


외부 간섭 및 전자기 간섭(EMI)에  
강한 내성을 제공하는  
MOXA의 장비



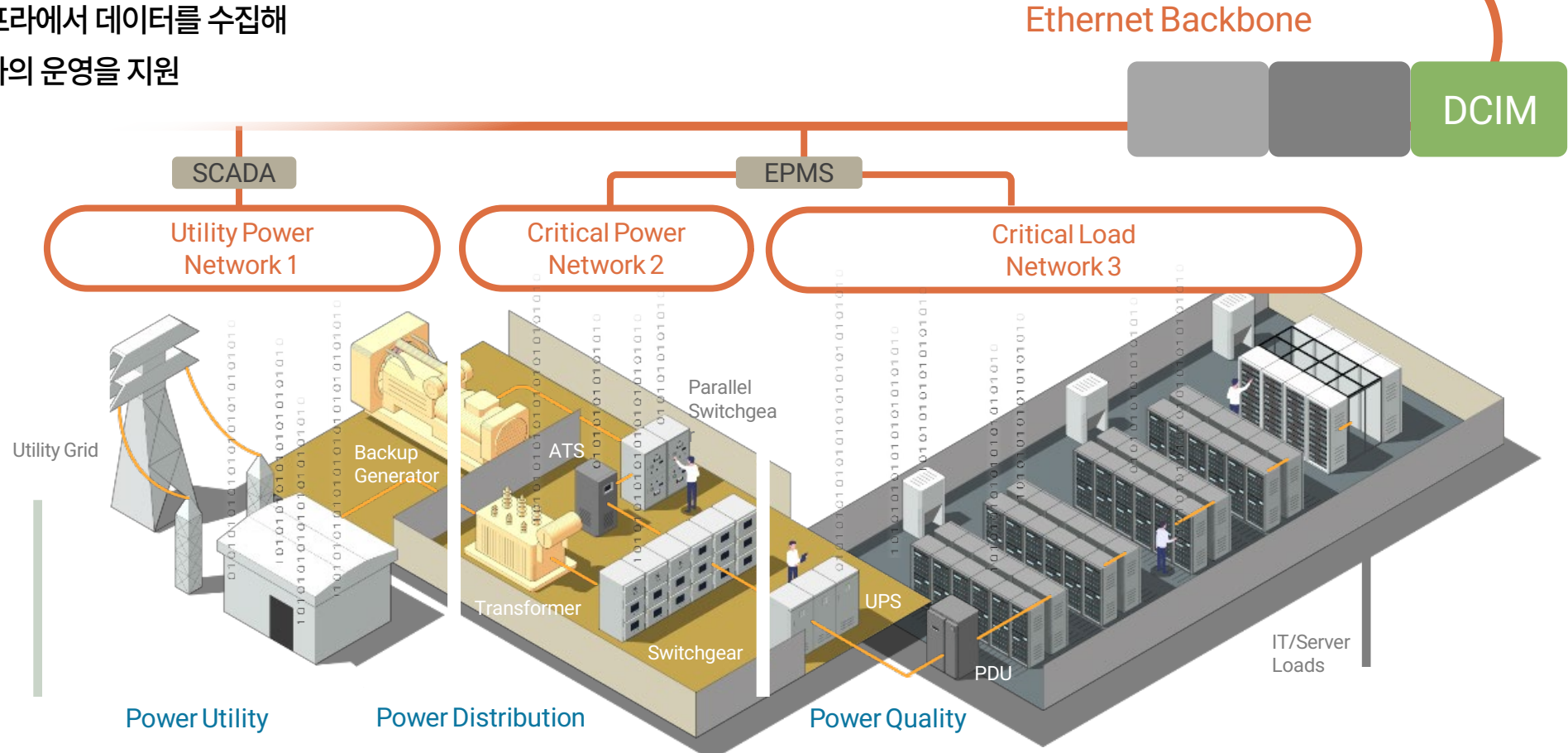
IEC 62443-4-1 인증을 획득한  
최초의 산업용 네트워크  
장비 공급업체





## DCIM 운영을 위한 전력 인프라 데이터 통합

하위 전력 인프라에서 데이터를 수집해  
DCIM 담당자의 운영을 지원



## DCIM 운영을 위한 전력 인프라 데이터 통합

## 효율적인 에너지 관리를 위한 “3가지 핵심 효과”

## “DCIM 을 위한 신속한 장애 대응”

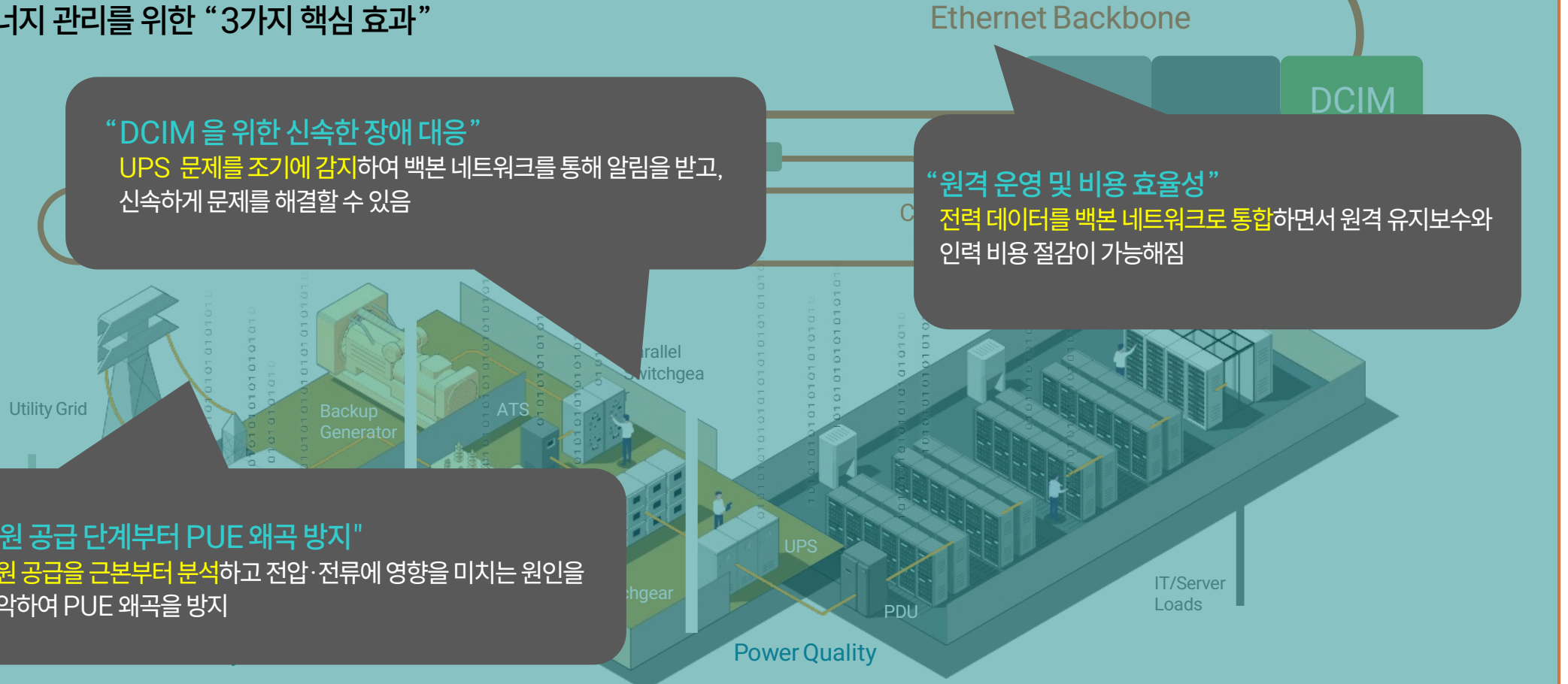
UPS 문제를 조기에 감지하여 백본 네트워크를 통해 알림을 받고,  
신속하게 문제를 해결할 수 있음

## “원격 운영 및 비용 효율성”

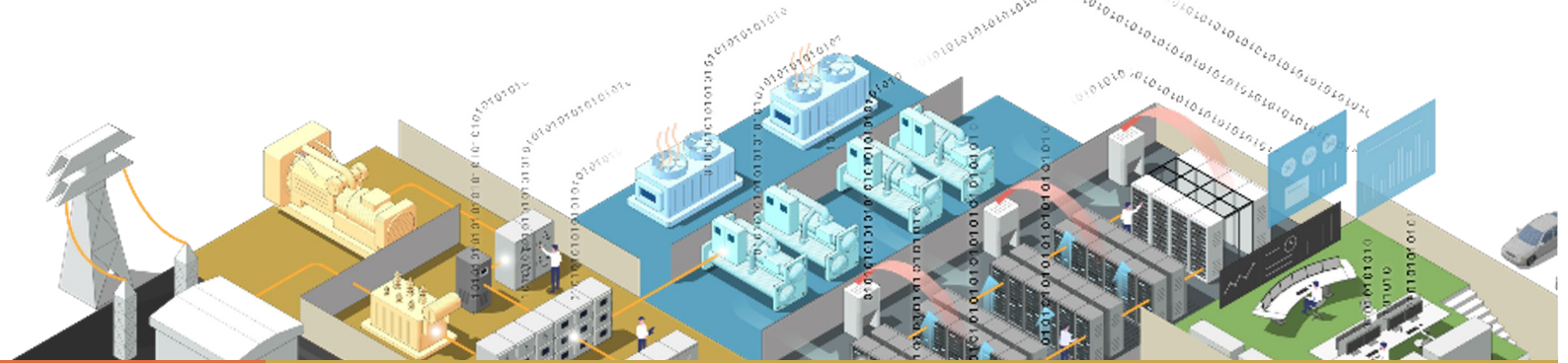
전력 데이터를 백본 네트워크로 통합하면서 원격 유지보수와  
인력 비용 절감이 가능해짐

## “전원 공급 단계부터 PUE 왜곡 방지”

전원 공급을 근본부터 분석하고 전압·전류에 영향을 미치는 원인을  
파악하여 PUE 왜곡을 방지



## 전력 인프라를 위한 End-to-End 솔루션



Utility Power

Power Distribution, Power Quality

Network Management Software



MXview

### Industrial Ethernet Switches



IEC 61850-3 Switch  
PT Series

IEC 61850-3,  
PRP HSRP Switch  
PT Series

RedBox  
PT-G503-PHR-PTP



Full GbE Switch  
EDS-G4000 Series

Full GbE Modular Switch  
MDS-G4000 Series

Fast Ethernet Switch  
EDS Series

### Protocol Gateways



1/2/4-port Modbus  
Gateway  
MGate 3100 Series

8/16-port Modbus  
Gateway  
MGate 3600 Series

### Serial Device Servers



RS-232/422/485  
serial device servers  
with serial surge  
protection  
NPort Series



Remote I/O  
ioLogik E1200  
Series



Modular I/O  
ioThinX 4510  
Series

### Industrial Computers



SCADA Computer  
DA Series

### Industrial Secure Routers



Gigabit Secure Routers  
EDR Series



Industrial Network Address Translation (NAT) devices  
NAT Series



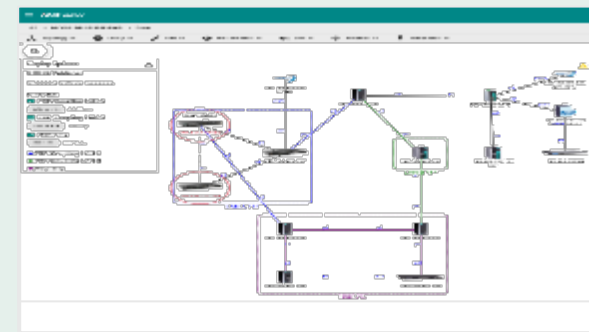
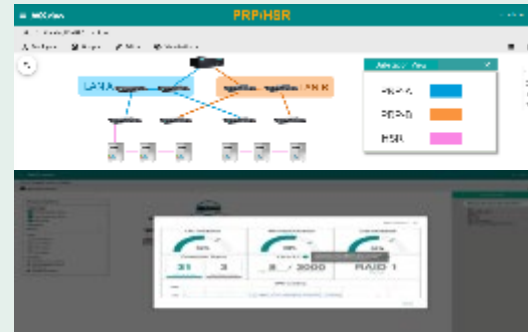
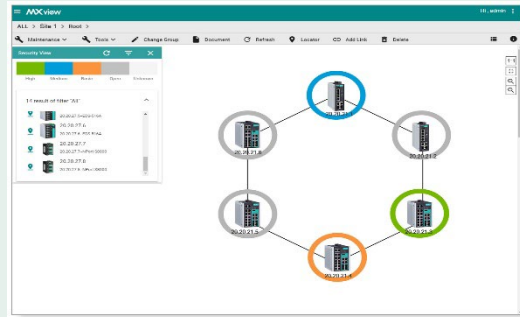
네트워크 장비 보안 설정 현황 파악

장비 이상 조기 감지

OT-IT 네트워크 가시성 확보  
: 문제 해결 가속화

### Control Level

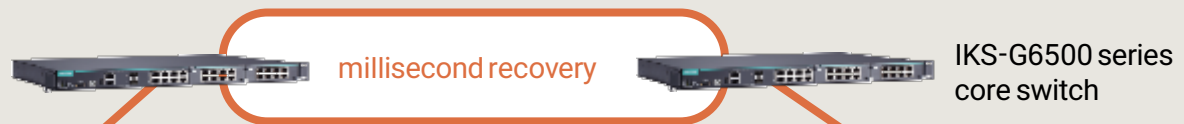
Moxa NMS Network Management System



IT

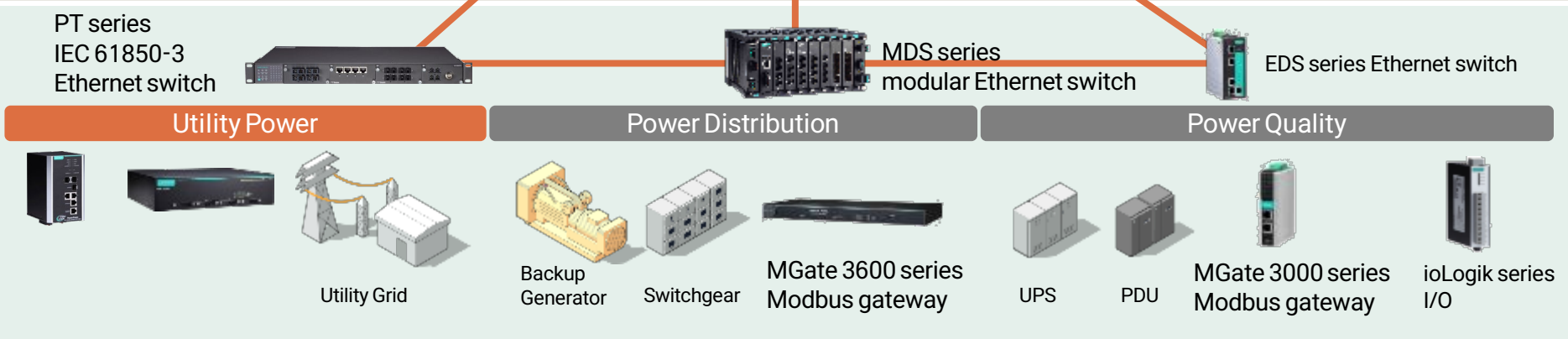
### Information Level

Moxa Network Backbone



### Device Level

Moxa Edge Networks



OT

3 &gt;

OT 장비와 상위 IT시스템 간의 응답 시간을 줄여 에너지 관리 효율을 어떻게 최적화 할 것인가?

OT Data  
Complete  
Visibility

**MX view**  
Network Management Software

Industrial NMS

2 &gt;

중요한 데이터를 끊임없이 전송하면서 동시에 실시간 모니터링을 어떻게 보장할 것인가?

Data Transmission  
High  
Reliability



Industrial Ethernet  
Switches, Routers

1 &gt;

어떻게 다수의 OT장비에서 나오는 데이터를 수집하고, 운영 환경을 효율적으로 모니터링 할 것인가?

Data Acquisition  
Lowers cost,  
Increase efficiency



Serial Device  
Servers



Protocol  
Gateways



Remote I/Os

Complete  
OT Communication Solution

## MOXA Solutions

**125** 개국 글로벌 네트워크 35년 이상의 OT 경험과 글로벌 및 로컬 기술 역량을 바탕으로, 전 세계 125개국에 유통망을 보유

**35** 년 핵심 인프라 경험 전력, 수자원, 대중교통 등 다양한 정부 핵심 인프라(CI)를 위한 OT네트워크 통신 인프라를 구축

**8,000** 만대 이상 장비 연결 직렬 장치 연결부터 산업용 이더넷 보안 연결, IT-OT 통합까지, 전 세계 8천만 대 이상의 산업 장비 데이터 연결을 지원

**15,000** 대 이상 데이터센터 검증 전세계 데이터센터에서 검증된 MOXA 게이트웨이 15,000대 이상 운영

MOXA는 글로벌 고객사의 디지털 전환을 가속화하고,  
정부와 주요 기업의 복잡한 네트워크 과제를 성공적으로 지원하고 있습니다.



We<sup>o</sup>zon



End of Document

QnA<sup>o</sup>

A. (06253) 308, Gangnam-daero, Gangnam-gu, Seoul, Republic of Korea

T. +82-555-7033 F. +82-555-7010

E. [info@wezon.com](mailto:info@wezon.com)