

ESG를 위한 스마트 환경 감지 솔루션 리트머스 클라우드

WeZON Corp. The Digital Transformation Company Litmus Cloud. IoT wireless environment detection solution

Agenda

주식회사 위존 회사소개

리트머스 클라우드 소개

주요이슈

제품 소개

산업별 제품/솔루션 적용 사례

(주)위존 회사소개

WEZON CORP. THE DIGITAL TRANSFORMATION COMPANY

(주)위존은 기업 HPC 및 Grid, Plant IT 솔루션 분야에서 시장 선도적인 역할을 하고 있습니다. 기업고객의 효율적인 IT 환경 구축을 위해 우수 시스템과 솔루션, 기술지원 서비스를 제공해왔으며, DX, ESG 컨설팅, 안전/환경 및 설비/품질 관리 분야의 Plant IT 관련 솔루션과 정보통신 인프라 구축 등의 사업모델 확장을 통해 안정적인 성장을 이루어 왔습니다.

(주)위존은 ICT Total Solution을 넘어 Digital Transformation 전문기업으로서 더 큰미래를 향해 달려가고 있습니다.

회사명	주식회사 위존	대표자명	박대현
대표전화	02-2182-8300	팩스	02-2182-8399
이메일	psj@wezon.com	홈페이지	www.wezon.com
주소	서울시 강남구 강남대로 308, 랜드마크타워 6층, 7층		

업계 경력

24y+

매출액

1,100억원

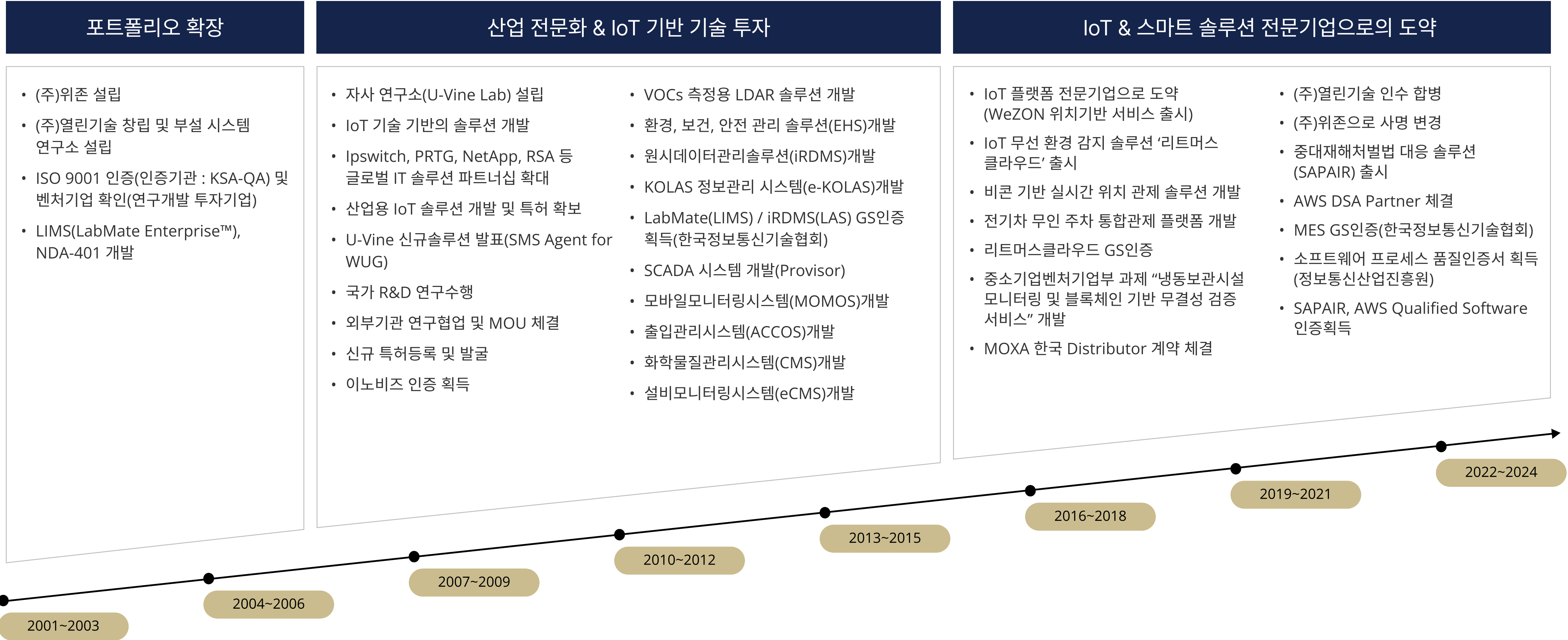
연 평균 성장률

20%

인적 자원

300+

회사 연혁



조직도

Litmus.Cloud

(주)위존의 DS사업부와 R&D 센터는 리트머스 클라우드 사업을 지원하고 있습니다. DS사업부는 기술 지원과 고객대응을, R&D 센터는 AI 분석과 클라우드 최적화를 통해 서비스 혁신을 이끌고 있으며, 유기적으로 협력하여 최상의 고객 만족도를 실현하고자 합니다.

사업부 내 리트머스 클라우드 투입 인력

구분	컨설팅 & 영업	엔지니어	기술개발
전체	42명	44명	105명
DS / R&D	3명	2명	4명



주요 사업분야

Digital Optimization Solution 전문기업 (주)위존

Software Business Unit

DX/ESG Consulting

- 디지털 전환(DX) 전략 수립 및 실행
- 효율적인 경영 시스템 구축
- 통합 환경 인허가 취득 및 관리 솔루션

ESH Management (Environment, Safety & Health)

- 기업 환경·안전·보건 통합 관리 시스템
- 데이터 통계 분석 및 현황 조회 리포팅

Facility Management

- 4M+품질 데이터 기반 최적화 솔루션 제공
- 자율제조환경, 디지털 협업공장(체계), 스마트팩토리
- 생산, 설비, 품질, 물류/출하 생산현장 자동화 및 연계 시스템
- 컨설팅을 통한 최적안 설계, 시공, 지원정책 맞춤 연계

Solution Business Unit

Infra & Resource Management Solution

- 워크로드 관리 플랫폼 Altair PBS
- IT Smart Rack
- AI 데이터센터 전용 DLC(Direct Liquid Cooled)솔루션

Storage & Server Solution

- NetApp ONTAP 기반 스토리지 및 소프트웨어 지원
- DDN : 고성능 병렬파일 시스템 솔루션
- Supermicro : 고성능 서버 및 스토리지 솔루션

Cloud & Virtualization Solution

- Nutanix : 하이브리드 멀티 클라우드 플랫폼
- NICE DCV : 고성능 원격 스트리밍 솔루션
- Oracle : DBMS와 클라우드 서비스 제공

SaaS 기반 ESG 환경감지 솔루션

- 무선형 IoT 환경 센싱 제공
- 클라우드 기반 통합 관리 제공
- 지능형 알람 시스템, 손쉬운 유지보수 및 확장성

Network Business Unit

Industrial Network & Monitoring

- 산업용 네트워크 솔루션(MOXA)
- 네트워크 모니터링 솔루션(Progress)

Optic/IP Network

- 광대역/IP 네트워크 인프라 구축
- BMT/PoC & Demo

Media Consign Management

- B-Tech(통신 단말장비 검수)
- IRSF(국제전화불법호출감시)

Wireless

- 5G 통신 인프라 구축
- 고정형 무선 송수신기 구축(FWA)

Lab Informatics

- 생산환경/실험실 자동화 및 데이터 관리 시스템
- AI, 빅데이터 기반 품질 분석 및 관리

고객사

Litmus.Cloud Customers

WeZON Customers

The background is a dark blue wireframe cityscape, showing a dense grid of buildings and streets. A large, faint circular frame is overlaid on the scene, centered on the text.

Litmus.Cloud

ESG를 위한 스마트 환경 감지 솔루션 : 리트머스 클라우드

시장 및 트렌드

데이터 기반 '온도 관제' 필수, 신선식품 현실은 '제자리'

조재형 기자 | 입력 2021-06-10 14:22

때이른 무더위에...식품·외식업계 “먹거리 위생 챙기자”

여름철 대비 위생관리 강화 나선 기업들
온습도 알림 시스템 구축·위생 기준 강화

전과정 콜드체인 모니터링, 물류 생산성·안전성·신뢰성 향상

IoT·AI입력 지능형 콜드체인 물류효율성 확보
극트부 블록체인 기반 TCL 플랫폼 구축 R&D
초기 투자비용·기술 표준화·데이터보안 속제

식약처·지자체, 의약품 콜드체인 현황 점검

제품군별 수송온도 모니터링 준수여부 점검

김창현 기자 jhkim@coldchainnews.kr | 등록 2024.03.18 17:20:46

식약처가 바이오의약품 취급 도매상을 대상으로 백신 등 고위험군품목 콜드체인 점검이다.

의료기관평가인증 받아야 '포괄2차병원' 선정

박지연 기자 | 입력 2025.02.14 12:22

의료기관평가인증 받아야 '포괄2차병원' 선정

보건복지부

- 1 기본가치체계**
 - 안전보장활동
 - 지속적 질 향상
- 2 환자진료체계**
 - 진료전달체계와 평가
 - 환자진료
 - 수술 및 마취진정관리
 - 의약품 관리
 - 환자권리존중 및 보호
- 3 지원체계**
 - 경영 및 조직운영
 - 인적자원관리
 - 감염관리
 - 안전한 시설 및 환경관리
 - 의료정보/의무기록관리
- 4 성과관리체계**
 - 성과관리

인증결과의 활용

- 인증 받은 의료기관은 인증서와 인증마크를 교부받아 이를 사용할 수 있음
- * 인증을 사칭하는 경우 1년이하 징역 또는 1천만원 이하의 벌금
- 의료기관평가인증원 홈페이지 내 인증결과 공표
- 행정적·재정적 지원**: 상급종합병원과 전문병원, 연구중심병원, 수련병원 등의 지정이나 개별 법률이 정한 행정적 및 재정적 지원

< 각 제품군에 따른 수송 온도 모니터링 방법 등 의무사항 >

제품군	수송 온도 모니터링 방법 등 의무사항			
	외부에서 내부온도를 관찰할 수 있는 장치	온도수기 기록	자동온도기록장치	자동온도기록
①	○	○(인도시)	○	○
②	○	○(출하시+인도시)	○(권장)	○(권장)
③	○	○(출하시+인도시)		

* 각 제품군 목록은 식약처 대표 누리집(mfds.go.kr) → 알림 → 공지에서 확인 가능

리트머스 클라우드

리트머스 클라우드(Litmus.Cloud)는 ESG를 위한 스마트 환경 감지 솔루션으로, 산업 전반의 디지털 혁신을 지원합니다. 복잡한 전원선과 통신선 없이 광범위한 온습도 모니터링이 가능하며, 초저전력 설계 및 클라우드 기반 데이터 분석을 통해 효율성과 안정성을 극대화합니다.

콜드체인 전 과정 대시보드를 통한 실시간 모니터링

실시간 통합 모니터링

데이터 저장	실시간 알림	SNS연동 서비스
사용자 친화 직관적인 인터페이스		

Litmus.Cloud



데이터 관리

클라우드 저장소	DATA 다운로드	보고서 작성
품질데이터	시스템 통합	실시간 분석

센서와 게이트웨이를 통한 현장 데이터 수집

메쉬 무선 통신

초소형 디바이스 (통신시설이 없는 곳의 온습도 모니터링에 강점)

온도	습도	블래지수	이슬점	위치	미세먼지
초 저전력 설계	배터리 교체 없이 1~3년 이상의 수명 확보	손쉬운 설치	분리형/일체형	열악한 환경 대응	

주요 타겟 시장

미션 크리티컬 환경에서도 신뢰할 수 있도록 설계된 리트머스 클라우드는 다양한 산업에서 환경데이터를 활용하여 **운영 최적화와 안전성 확보**를 지원합니다.

스마트 제조와 데이터센터에서는 환경 변화에 대한 실시간 대응이 생산성과 장비 수명에 중요한 영향을 미치며, 의약품과 백신 보관소에서는 온습도 관리가 품질유지의 핵심 요소입니다. 스마트팜과 실외 환경에서는 기후 변화에 대응해 최적의 생육 환경을 조성하는 것이 필수적입니다.

연구소와 공공기관에서도 정밀한 환경 모니터링을 통해 연구 신뢰성을 높이고, 안전한 환경을 조성할 수 있습니다.

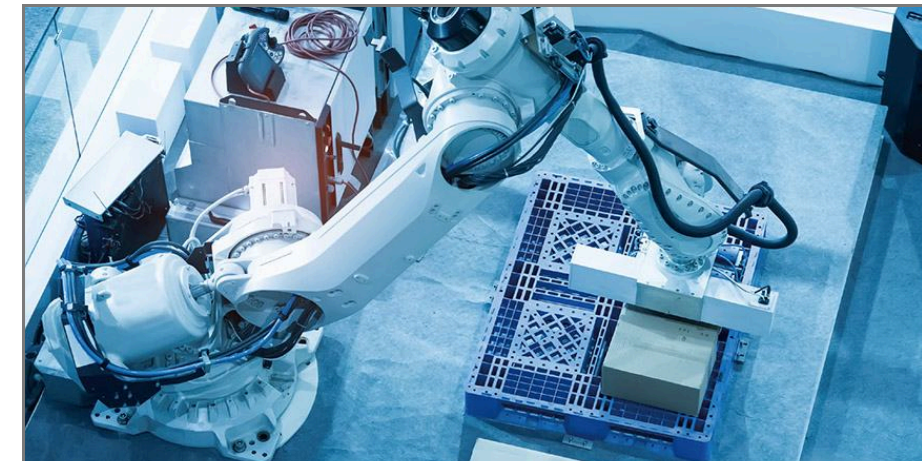
리트머스 클라우드는 이러한 다양한 산업환경에서 초저 전력 무선 센서와 MDM 기반 중앙관리를 통해 **대규모 시설에도 쉽게 설치 및 확장이 가능하며, 운영 비용을 최소화하면서 전면적인 환경 모니터링을 실현**할 수 있습니다.

산업 전반의 디지털 혁신을 위한 스마트 환경 모니터링 솔루션



콜드체인 물류

온습도 유지가 필수적인 냉장·냉동 식품의 품질 관리 및 규제 준수 (HACCP, GDP 등)



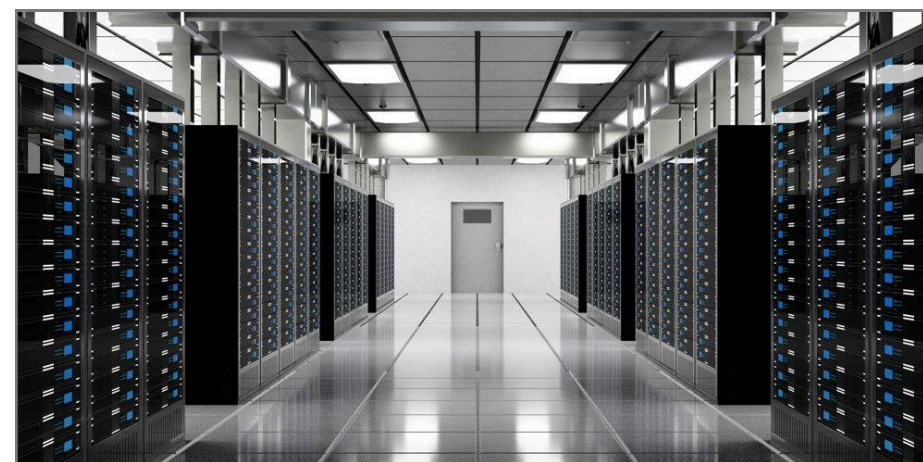
스마트 제조 & 산업 시설

공정 환경 최적화, 원자재·완제품 품질 유지를 위한 모니터링 환경 제공



의료 및 제약

의약품·혈액·백신 보관 시 온습도 유지 필수



데이터센터 및 IT 인프라

고온·고습 환경에서 장비 손상 방지 및 운영 안정화



스마트팜 & 실외 환경 모니터링

기후 변화 대응, 작물·가축·수산물의 최적 생육 환경 조성



공공기관 & 연구소

실험 환경 유지 및 샘플 보관을 위한 정밀 온습도 관리

제품 구성

게이트웨이

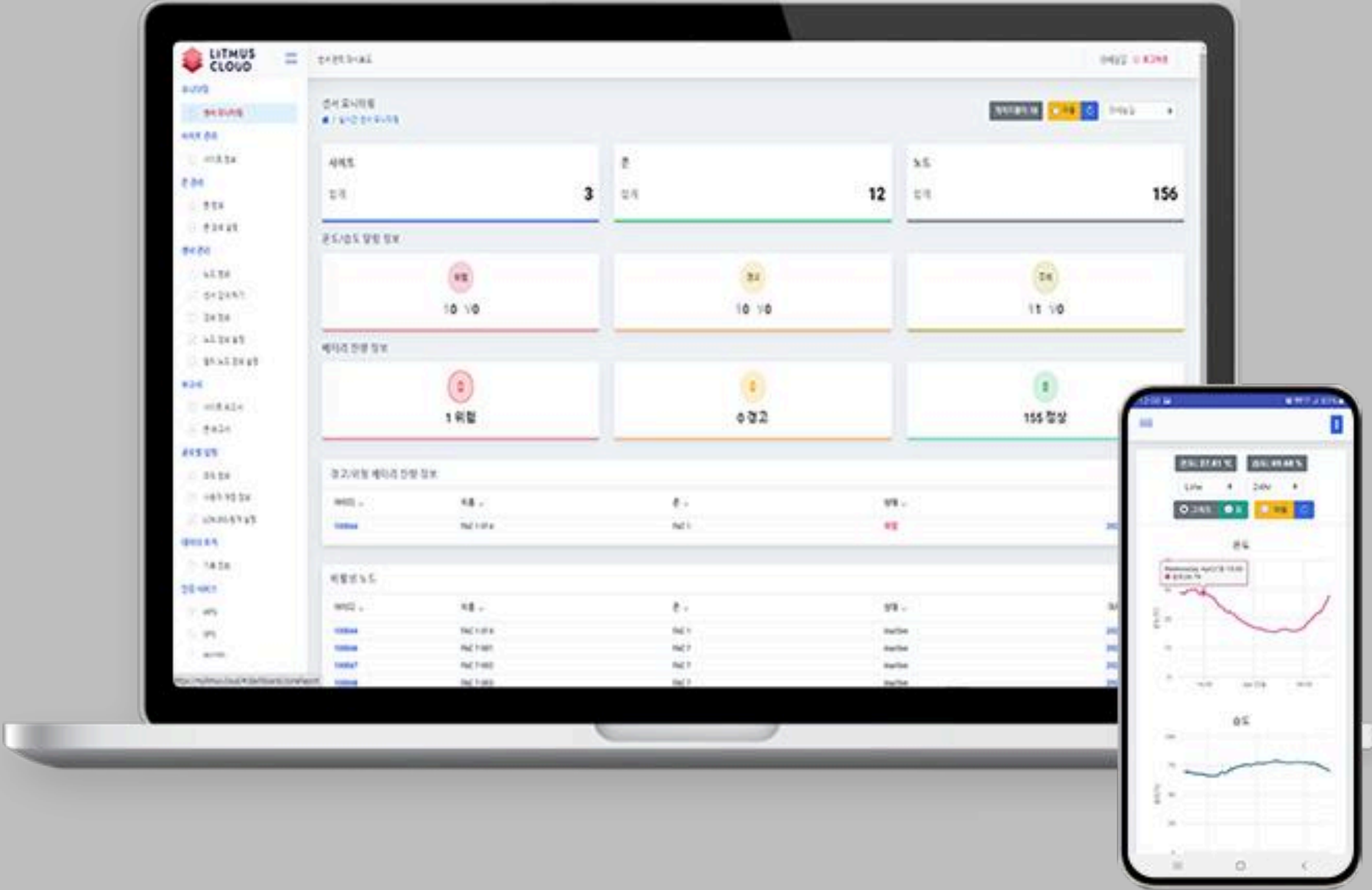


LTE, Mesh 무선 통신

손쉬운 설치

열악한 환경 대응

관리자 대시보드



실시간 통합 모니터링

지능형 알람 서비스

일일 보고서 생성

리트머스 클라우드는 무선 환경 감지 센서, 게이트웨이, 그리고 클라우드 기반 대시보드로 구성된 통합 환경 모니터링 솔루션입니다.



[LCN-100_센서]



[LCG-100_게이트웨이]

LCN-100 / LCG-100

리트머스100은 온습도를 실시간으로 측정하여 마이리트머스 클라우드로 데이터 전송 이더넷과 Wi-Fi를 지원하는 LCG-100(게이트웨이)와 함께 사용

온도	Typ. $\pm 0.3^{\circ}\text{C}$, 측정범위 $-40^{\circ}\text{C} \sim 85^{\circ}\text{C}$
습도	Typ. $\pm 3\%$ 측정범위 $0\% \sim 100\%$, Resolution : 0.01%
통신방식	Proprietary 2.4GHz RF for Sensor Mesh Network
확장성	하나의 게이트웨이(LCG-100)당 최대 50개 센서 연결 가능
전원	배터리 기반 무선 운영, 긴 배터리 교체주기(3~5년)
설치방식	소형 디자인 및 내장 자석으로 원하는 곳에 쉽게 부착 가능
정확도	정교한 보정 서비스 제공으로 높은 측정 신뢰성 및 성적서 발급

LCN-300(Senser w/Gateway)

LCN300은 온도와 습도 환경을 감지하여, 감지된 정보를 LTE통신을 통해 서버로 전송



[일체형 LCN-300]

온도	Typ. $\pm 0.3^{\circ}\text{C}$, 측정범위 $-30^{\circ}\text{C} \sim 60^{\circ}\text{C}$
습도	Typ. $\pm 3\% \text{RH}$, 측정범위 10% ~ 90%, Resolution : 0.01%
통신방식	LTE Release 13 CAT-M1/CAT-NB1
독립운영	게이트웨이 없이 LTE로 직접 데이터 전송 가능
설치 편의성	소형 디자인, 벽면 부착 가능, GPS 내장
확장성	외부 NTC 온도 프로브 등 외부 센서 연결 가능
내구성	IP67 방수방진 지원으로 열악한 환경에서도 사용 가능

온습도 모니터링 제품 비교

	위존		D사		O사		K사
	LCG100	LCN100	RN400	UA10	H10	프로브	IAQ-Rn
통신방법	Wi-fi	Wi-fi	Wi-fi	유선	Wi-fi	유선	유선
전원	상시전원	배터리 1-3년	상시전원	상시전원	상시전원	상시전원	상시전원
데이터 저장시간	2년	2년	최대 3년	최대 3년	1년	1년	1개월
확장성	50CH	50CH	4CH	4CH	3CH	3CH	1CH
온습도 정밀보정	가능	가능	불가능	불가능	불가능	불가능	불가능

Litmus Cloud Management 솔루션 핵심 기능

24/7 데이터 저장 및
실시간 확인

사이트 및 구역별
실시간 센서 모니터링

센서 정보
상세모니터링

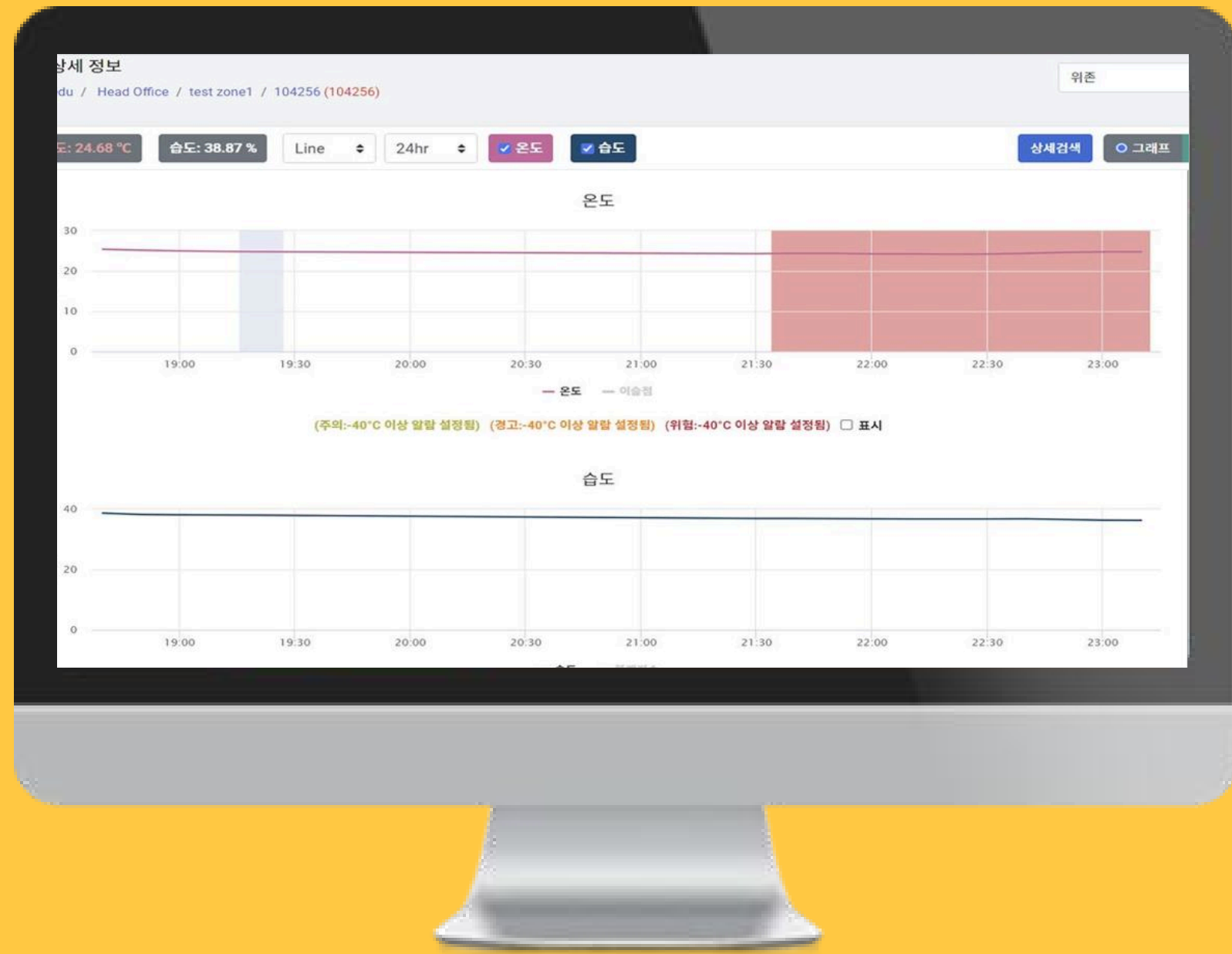
3단계 알람설정
(주의, 경고, 위험)

보고서 생성 및
메일 발송

SNS 연동 모니터링

Litmus Cloud Management 솔루션

현장의 환경 상황을 실시간 모니터링하고 신속하게 대응할 수 있는
센서 데이터의 수집, 모니터링, 분석을 위한 클라우드 솔루션



[대시보드를 통한 온습도 실시간 모니터링 화면]

- ✓ Litmus.Cloud Dashboard는 24/7 데이터 저장 및 실시간 확인 가능
- ✓ 센서의 위치와 온/습도 정보를 직관적으로 제공
- ✓ Sensor와 G/W 위치의 수정, 추가할 수 있는 편집 기능 제공
- ✓ 주의, 경고, 위험 3단계의 알람 설정 기능 제공
- ✓ 다수의 디바이스와 조직을 체계적으로 관리 가능
- ✓ 관리자에게 일별, 월별 보고서 생성 및 메일 발송
- ✓ SNS 연동 서비스를 통해 알람 및 운영 상태 지속적으로 모니터링 가능

이상징후 알림

대시보드 주요기능 1.

실시간 모니터링 및 관리

보고서 생성

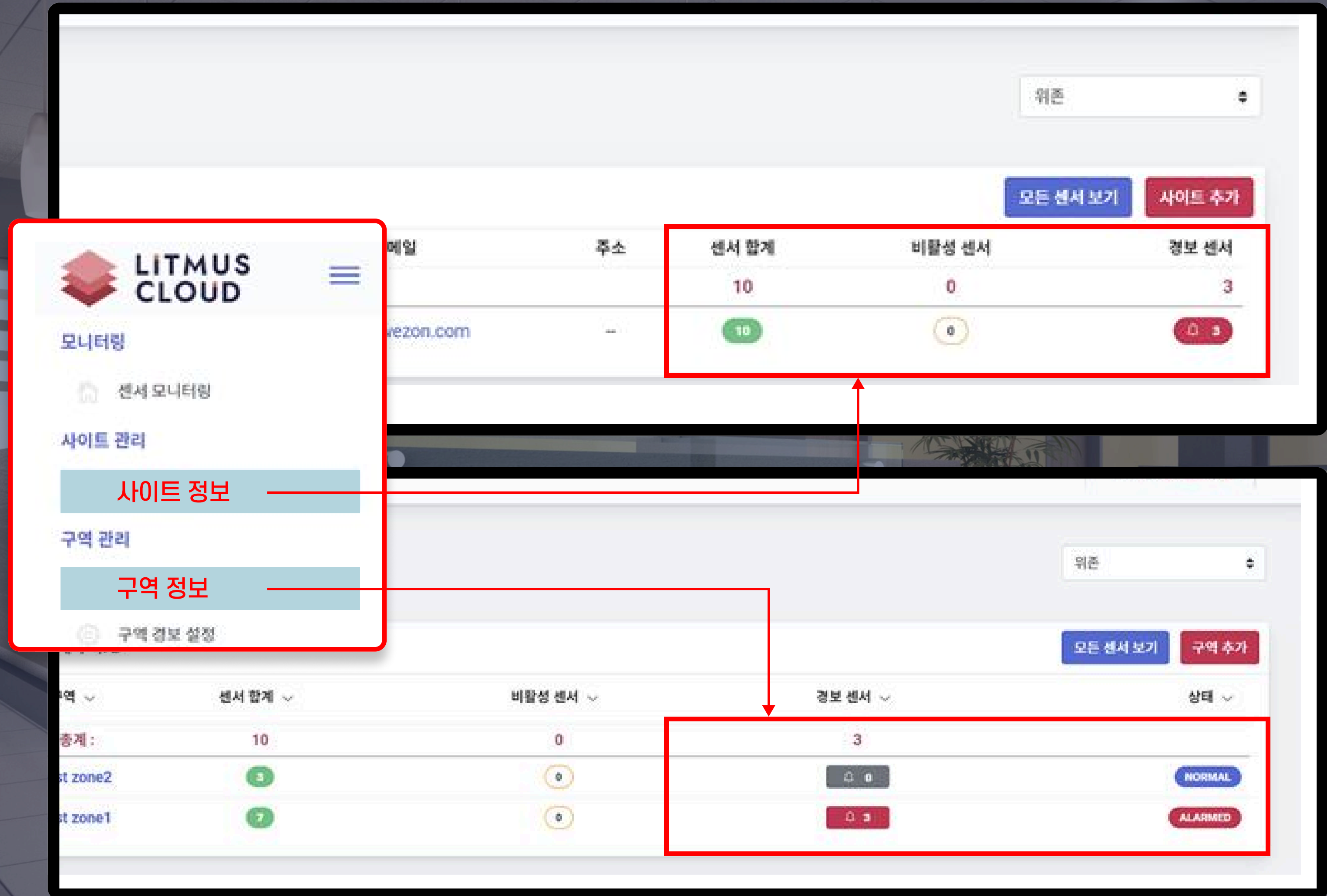
설정

- 365일 24시간 데이터를 온라인에 저장하고 사용자가 원할 때 언제든지 확인
- 2차원 도면 설정을 통해 센서의 위치와 온/습도 정보를 직관적으로 확인
- 편집 기능을 사용하여 센서, G/W 위치의 수정이 가능
- 조직(Organization)-현장(Site)-영역(Zone)-디바이스(Device)의 구조로 많은 디바이스와 조직을 체계적으로 관리



대시보드 주요기능 2.

지역 및 장소별 실시간 센서 모니터링



- 사이트 정보
동작 센서 수량, 비활성 센서 수,
온도 · 습도 경보의 센서 수를 확인
- 구역 정보
동작되는 센서의 상태를 확인

대시보드 주요기능 3.

센서 정보 확인 기본 및 상세 검색 가능

- 실시간 확인
위치 및 동작 상태, 현재 측정 온습도
동작 상태 및 배터리 잔량
- 데이터 검색 및 다운로드
기간을 선택하여 측정 데이터 조회,
엑셀 파일 다운로드
- 센서 알람 설정
주의, 경고, 위험 3단계 설정
센서별, 구역별 알람 설정 기능을 이용하
여 경고 시나리오 구현 가능

The screenshot displays the We2ON dashboard interface. At the top, there's a floor plan with several sensor locations marked with circles and IDs: 104022, 104943, 104256, 105817, and 105819. A red callout box labeled '실시간 확인' (Real-time Check) points to sensor 104256. Another yellow callout box labeled '센서 알람 설정' (Sensor Alarm Setting) points to the same sensor. Below the floor plan, a detailed sensor information panel is shown, which includes a table of sensor data and a settings menu on the left.

아이디	이름	온도	외장 온도계	습도	Co2	상태	배터리 잔량
104022	104022	24.63°C		42.08%		NORMAL	🔋
104023	104023	25.38°C		40.71%		NORMAL	🔋
104036	104036	24.7°C		41.95%		NORMAL	🔋
104256	104256	24.74°C		38.93%		ALARMED	🔋
104943	104943	24.82°C		42.35%		NORMAL	🔋
105817	105817	24.86°C		42.09%		NORMAL	🔋
105819	105819	24.96°C		43.85%		NORMAL	🔋

The settings menu on the left includes options for '구역 경보 설정' (Zone Alarm Setting), '구역 센서 관리' (Zone Sensor Management), '센서 관리' (Sensor Management), '센서 정보' (Sensor Information), '센서 검색 하기' (Search Sensor), '경보 발생 이력' (Alarm History), '센서 경보 설정' (Sensor Alarm Setting), and '멀티 센서 경보 설정' (Multi-sensor Alarm Setting). The main table also has a '구역' (Zone) dropdown set to 'test zone1' and a '센서: 7' (Sensors: 7) indicator.

대시보드 주요기능 4.

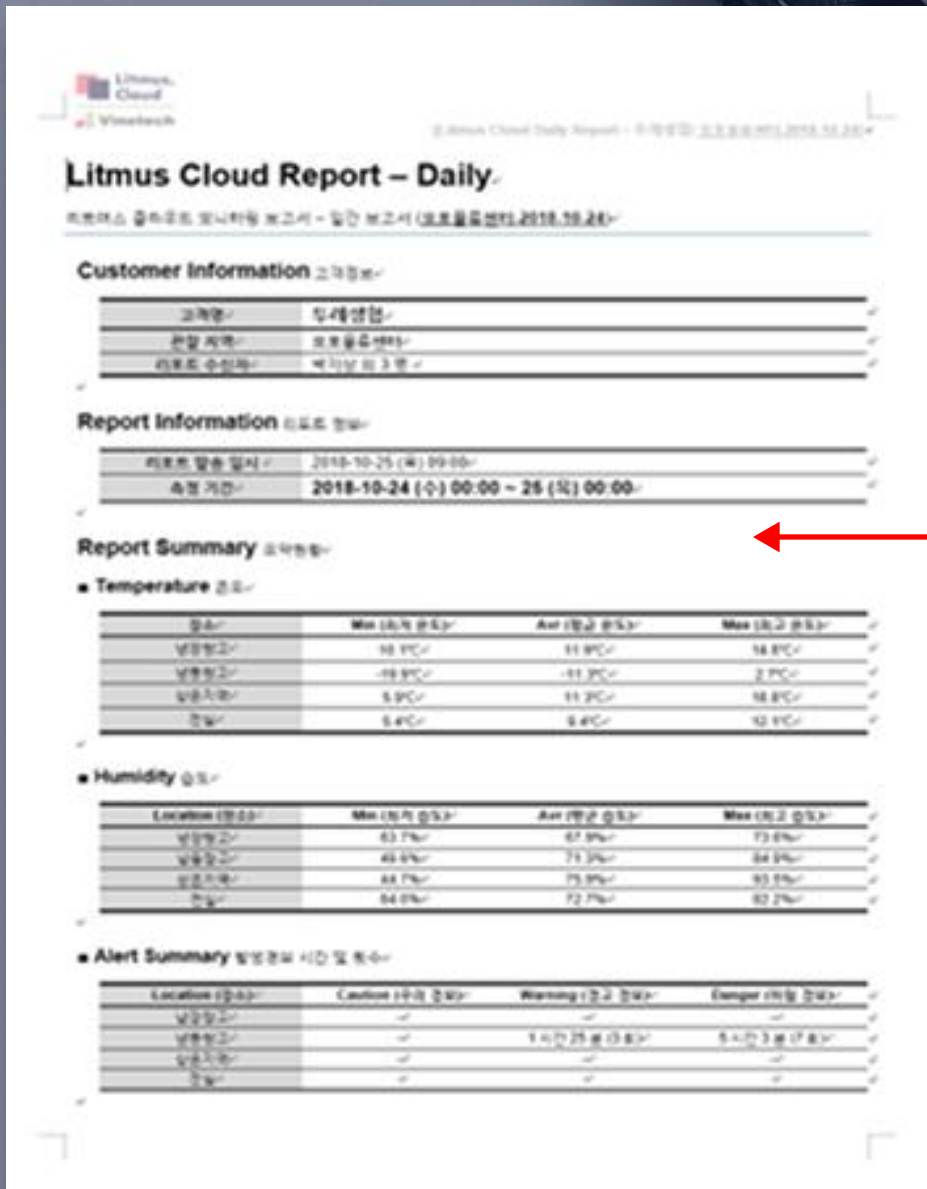
보고서 생성 및 자동 데이터 통보 기능

- 센서 데이터 자동 전송:
1일 누적데이터 및 알람 발생 센서 내역에 대해 담당자에게 자동 메일 발송
- 데이터 활용성 극대화:
과거 데이터에 대해 요약 보고서를 생성하여 관리자가 Reprot로 활용 가능
- 구역별 상세 데이터 다운로드 지원:
각 구역(ex)냉장창고, 냉동창고, 상온지역, 전실)의 Raw data file을 다운로드하여 상세 분석 가능

자동 메일 발송

1일 누적 데이터

알람 발생 센서 내역



요약 보고서

구역	데이터
냉장창고	다운로드
냉동창고	다운로드
상온지역	다운로드
전실	다운로드

Raw data file download

MDM(Mobile Device Management)

- 관리자는 모바일 기기를 통해 즉시 현장 상황 확인 및 조치 가능
- 온·습도 변화에 따른 주의, 경고 기반 3단계의 알람 설정 가능, 사용자의 요구에 따라 3단계 이상 가능
- 반복적인 알람을 방지하기 위한 이력 기반 지능형 알람 서비스
- 다양한 알람 채널(카카오톡, 이메일, 텔레그램)
- 복수의 알람 수신자 설정 가능



☆ [LitmusCloud] 주의: test zone1에 경보 세트 1 주의 상황 감지

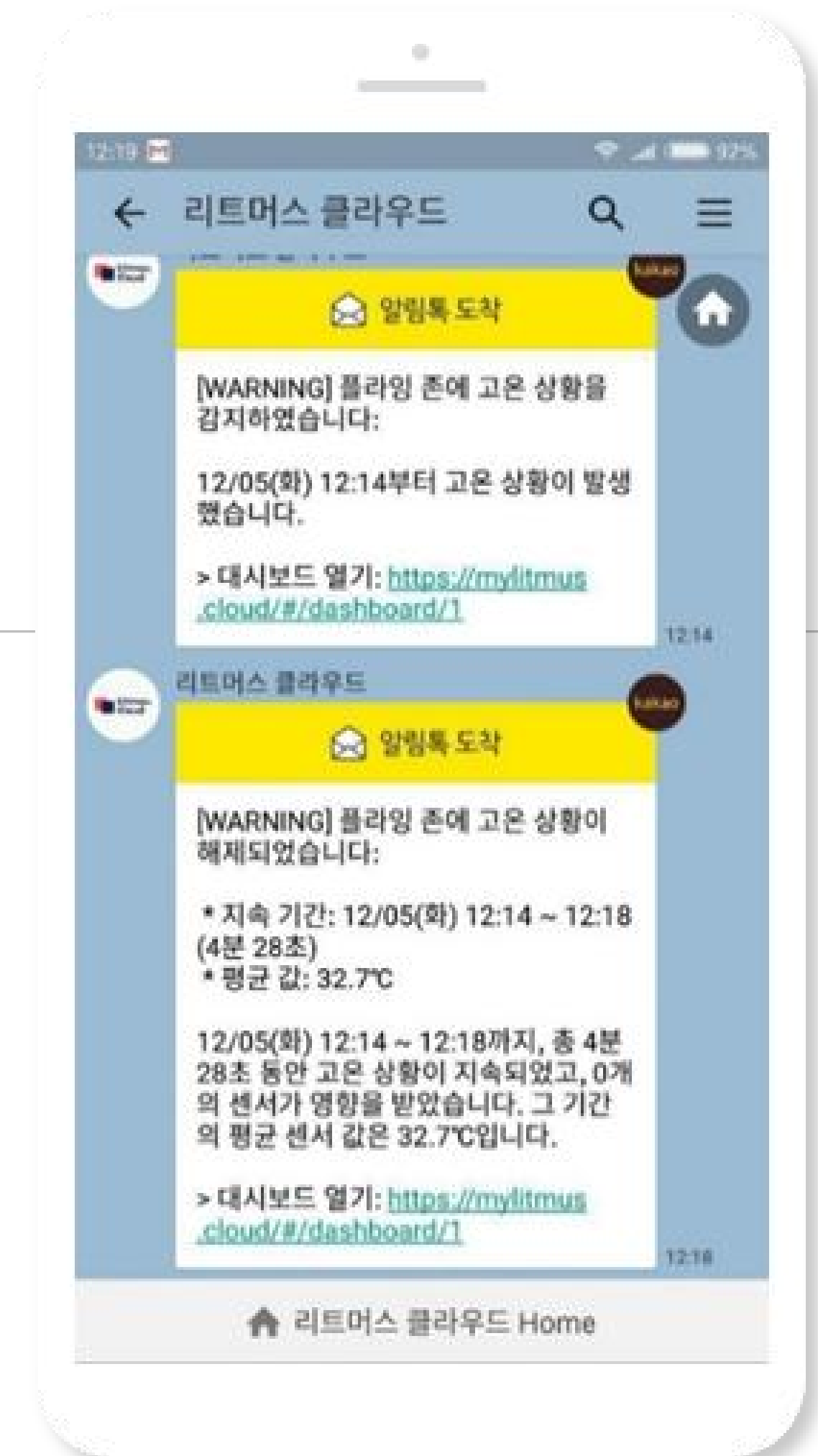
송신 litmus@litmuscloud.com <litmus@litmuscloud.com>

수신 psj@wezon.com <psj@wezon.com> ...

송신일 2025-02-22 19:15

메모를 입력해 주세요.

[주의] test zone1에 경보 세트 1 주의 상황을 감지하였습니다.
02/22(토) 19:15부터 경보 세트 1 주의 상황이 발생했습니다.
대시보드 열기



적용사례1. 시설

스마트 환경 관리로 VIP 공간 최적화



고객 니즈



- 도입시점 : 2022년7월
- 내용 : CJ미래원, CJ인재원, CJENM VIP라운지 온·습도 관리
- 도입제품 : 센서(100) 133EA, 게이트웨이 60EA, Litmus Cloud Management Solution



개선사항



- ✓ 자동화된 기록 및 알람을 통한 실시간 관리로 즉각적인 대응
- ✓ 디지털 온·습도 관리를 통해 VIP 라운지의 환경을 최적의 상태로 유지하여 고객 만족도를 높임

적용사례2. 박물관

중앙관제시스템을 통한 전시 공간 온습도 최적화



고객 니즈



- 도입시점 : 2024년7월
- 내용 : 박물관 내 연구시설 및 네트워크 설치가 어려운 전시실 내부의 온·습도 관리
- 도입제품 : 센서(300)20EA, Litmus Cloud Management Solution

개선사항



- ✓ 중앙관제실에서 박물관 전체에 대한 온도관리
- ✓ 온프레미스로 설치되어 데이터 분석 및 추출 관리가 편리
- ✓ 네트워크 설치가 불가능한 박물관 전시실 내부의 실시간 온습도 관리

적용사례3. 병원

스마트 병원 환경 구축을 위한 디지털 온도 관리



고객 니즈



- 도입시점 : 2019년4월
- 내용 : 의약품 및 혈액 검체 보관, 수술실 의약품 냉장고 상태관리, 입원 환자의 병실/병동 환경관리, 일반 병실 냉장고 관리
- 도입제품 : 센서(100) 1,750EA, 게이트웨이 320EA, Litmus Cloud Management Solution

개선사항



- ✓ 일 1회 수기로 작성했던 특수목적 냉장고의 온도기록을 자동화된 기록 및 보고서로 전환
- ✓ 자산관리가 되지 않던 병실 냉장고의 온도 및 자산관리
- ✓ 디지털 온도관리를 통한 입원 환경 관리서비스 향상

적용사례4. 바이오

스마트 온습도 모니터링으로 품질관리 업무 효율화

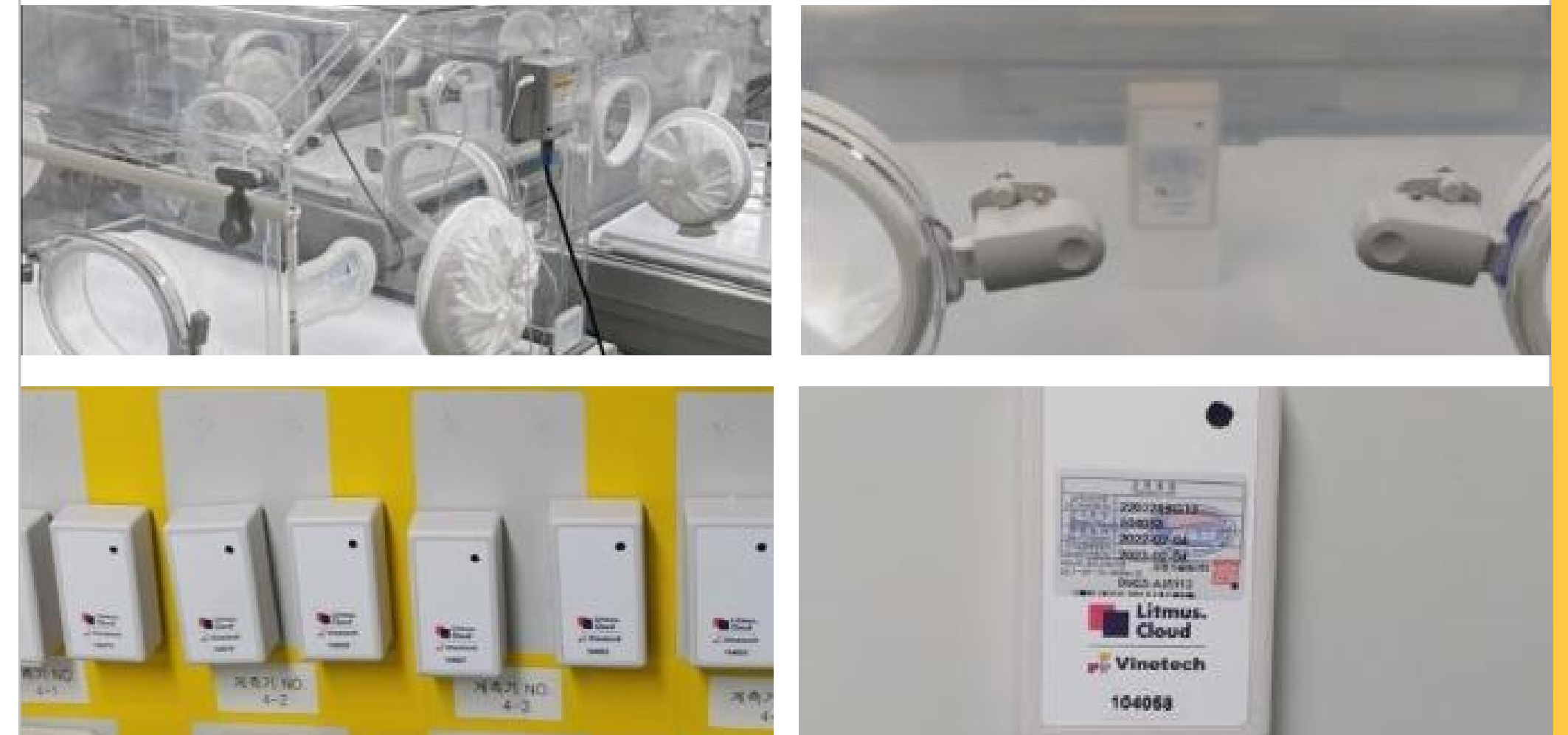


고객 니즈



- 도입시점 : 2022년1월
- 내용 : 인큐베이터 내부의 온·습도 관리 및 측정된 온습도 데이터의 서버 자동 전송
- 도입제품 : 센서(100)25EA, 게이트웨이 1EA, Litmus Cloud Management Solution

개선사항



- ✓ 인큐베이터 측정 데이터를 활용하여 품질관리 및 품질개선
- ✓ 무선 센서를 통해 간편하게 품질 점검
- ✓ 품질관리, 분석업무에서 불필요한 프로세스를 줄여 업무시간을 단축

적용사례5. 리테일

자동알림 기반 온습도 관리로 신선도 유지 극대화

ORGA
WHOLE FOODS

고객 니즈



- 도입시점 : 2022년5월
- 내용 : 전기배선 작업이 불가능한 백화점 내 냉장 쇼케이스의 온습도 관리
- 도입제품 : 센서(100) 331EA, 게이트웨이 41EA, Litmus Cloud Management Solution

개선사항



- ✓ 주말, 야간에도 자동 알림을 통한 실시간 대응
- ✓ 300개 이상의 측정 포인트를 통합 관리할 수 있는 중앙 모니터링 시스템 구축

적용사례6. 물류

스마트 물류 환경 구축을 위한 디지털 온도관리



고객 니즈



- 도입시점 : 2024년7월
- 내용 : 남서울, 광주, 강남, 동서울, 대구, 대전, 부산 물류센터의 17개 구역 온습도 관리
- 도입제품 : 센서(100,300)59EA, 게이트웨이 17EA, Litmus Cloud Management Solution



개선사항



- ✓ 중앙관제실에서 물류센터 전체에 대한 온도관리
- ✓ 네트워크 설치가 불가능한 외부 컨테이너 냉동고의 실시간 관리
- ✓ 식품 이상 발생 시, 저장된 온도 데이터 히스토리 확인을 통해 원인 분석

적용사례7. 방산

온습도 실시간 모니터링으로 화학물질 및 원재료 보관 안정성 확보



고객 니즈



- 도입시점 : 2021년7월
- 내용 : 변전실, 사업장 외기, 원재료 보관 냉동고, 알루미늄 보관고 등 각종 화학물질, 원재료 보관고 10개소 관리
- 도입제품 : 센서(300)30EA, Litmus Cloud Management Solution



개선사항



- ✓ 네트워크 설치 및 전기공사가 불가능한 원재료 보관고의 온·습도 관리
- ✓ 원재료 보관상태 확인을 통해 제품 품질 분석
- ✓ 실시간 모니터링을 통해 이상온도 즉시 확인 및 대응

적용사례8. 생산시설

스마트 온·습도 관리로 생산시설 환경 최적화

Nitto

고객 니즈



- 도입시점 : 2024년3월
- 내용 : 한국니토옵티칼 H1, H2 생산시설 11개 구역 온·습도 관리
- 도입제품 : 센서(300)20EA, Litmus Cloud Management Solution

개선사항



- ✓ 중앙관제실에서 생산시설 전체에 대한 온도관리
- ✓ 네트워크 설치가 불가능한 방폭실 내부의 실시간 관리
- ✓ 기존 설비 담당자가 1시간에 1회씩 내부 순회하며 수기로 작성하던 기록부를 자동화된 기록 및 보고서로 전환

리트머스 클라우드가 최적의 선택인 이유

- ✓ 기업의 ESG 목표 달성 환경 데이터를 통한 탄소 배출 저감, 에너지 효율 향상
- ✓ 완전 무선 & 초저전력 복잡한 배선 없이 어디서든 쉽게 설치 가능
- ✓ 고확장성 솔루션 하나의 게이트웨이로 최대 50개 센서 연결, 맞춤형 환경 모니터링
- ✓ 글로벌 수준의 신뢰성 산업별 규제 및 표준에 맞춰 지속적인 기술 업그레이드

2025 Q3

미세먼지(PM) 센서 출시
산업 및 실내 공기질 모니터링 강화

Expansion

2026 Q3

CO₂, PH농도 등 환경센서 추가
실내 공기질 및 탄소 배출 관리기능 추가

Growth


2027 Q3

AI 기반 데이터 분석 HVAC연동
환경 예측 모델 도입으로
정밀한 관리와 에너지 효율 최적화

Optimization

2028 Q3

글로벌 시장 확대
국제 환경 규제 및 산업별
표준 준수



Globalization

Q&A

Litmus.Cloud

리트머스 클라우드 도입이 필요하신가요? 함께 고민해 보겠습니다.

맞춤형 솔루션 상담신청 : (주)위존 DS사업부

www.wezon.com